



NESTA EDIÇÃO

Carmo Wood développe un nouveau secteur d'affaires : Réhabilitation de structures en bois
Diagnostic et Inspection (Partie I)

01

Chantier important en France

02

Revêtement thermo-modifié

03

Traitement Préventif Couleur Marron Chêne

03

Nouvelles Créations de Mobilier d'extérieur « Chic »

03

1 - AVOCAT. Productivité élevée au Portugal

04

2 - Agriculture biologique/ Framboises et Myrtilles

04

3 - Amande

04

A. Milne et Carmo SA réalisent un investissement important dans la production de copeaux pour l'aviculture et les équins

05

Observation d'oiseau

05

Palombière de Chasse

05

Agrandissement - Carmo SA

05

Nouveaux Collaborateurs

06

Simple notions de préservation du bois - Produits de traitement III

08

Zoomarine

08

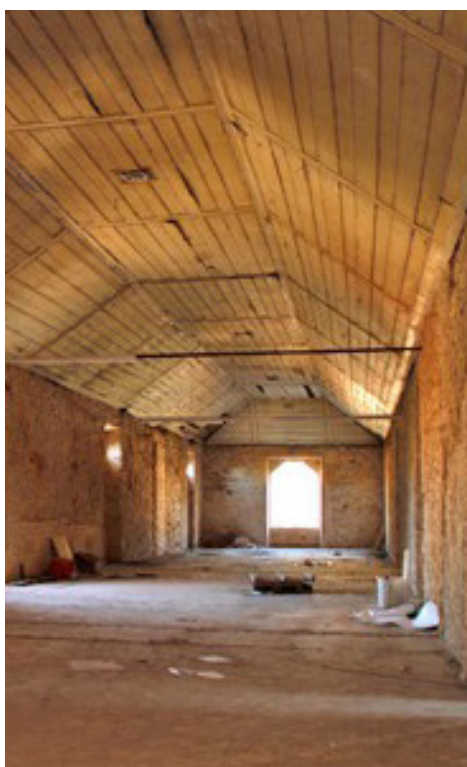
Pedrogão Grande - Mação - Cantanhede - Oleiros

08

CARMO WOOD DÉVELOPPE UN NOUVEAU SECTEUR D'AFFAIRES : RÉHABILITATION DE STRUCTURES EN BOIS DIAGNOSTIC ET INSPECTION (PARTIE I)

Le bois représente l'un des matériaux les plus anciens, le plus traditionnel, utilisé dans les constructions dans notre pays. Pour toute intervention soignée en vue d'une conservation ou d'une réhabilitation d'une construction en bois, demande une profonde connaissance, que ce soit du point de vue mécanique ou de sa caractérisation physique. Cette connaissance est un support nécessaire pour l'évaluation du comportement structurel à court terme permettant ainsi de prévoir l'adaptation et la capacité de réponse du matériel face à des facteurs adverses qui peuvent surgir sur du long terme. Les structures en bois sont probablement les systèmes structuraux les plus emblématiques ayant la plus grande complexité structurelle que nous pouvons trouver dans les structures historiques/anciennes. Il faut rappeler que les structures en bois sont à ce jour vues sous un angle plus technologique que

dans le passé, toutes les connotations artisanales et empiriques dans l'approche de leurs problèmes ayant été abandonnées, la mise en œuvre de l'Eurocode5 (EC5), ainsi que l'introduction du bois en tant que matériel de construction dans les maîtrises, surtout en Génie civil et Architecture, permettent d'écarter peu à peu le mythe conservateur qui existe à propos de ce matériau. Différentes interventions de réhabilitation et rénovation ont été promues, que ce soit par des particuliers ou des institutions publiques, en particulier lors de cette phase de grande préoccupation et d'intérêt renouvelé pour la préservation du patrimoine bâti. Carmo Wood, ayant pour pilier son administrateur Artur Feio, ingénieur civil et grand spécialiste dans ce domaine, a décidé de développer un département dont l'objectif est d'apporter une solution aux innombrables défis qui se présentent.



Avant l'intervention de Carmo® Wood



Après l'intervention de Carmo® Wood

CHANTIER IMPORTANT EN FRANCE



Maison des sports de Bezons



Jardin Pêcheurs Bordeaux



Ratp Sucy en Brie



Pizza del Arte Brest



Centre d'art Dramatique d'Ivry sur Seine

Pizza del Arte Brest

Pizza del Arte malgré son nom italien qui chante est une chaîne bien française (Groupe Le Duff) de restauration rapide que l'on retrouve dans toutes les villes.

Carmo a réalisé le premier restaurant Pizza del Arte dans la ville de corsaires de Brest (29). Une charpente « poteaux-poutres » avec des murs « ossature bois » qui ont ensuite reçu un crépi aux couleurs de l'enseigne.

Jardin Pêcheurs Bordeaux

Reprenant les courbes de la Cité du Vin à Bordeaux (33), le nouveau restaurant Jardin Pêcheurs se dresse comme un navire avec ses formes en arcs de lamellé-collé à double courbes et son bardage cintré.

Carmo a réalisé pour la terrasse un plancher « connecté bois-béton » pouvant porter des réceptions et mariages. C'est un restaurant solidaire qui emploie plus de 90% de personnel handicapé et qui privilégie les filières courtes d'approvisionnement.

Ratp Sucy en Brie

La Régie autonome des transports parisiens (RATP) construit sans cesse des nouveaux bâtiments pour l'entretien de ses trains.

A Sucy en Brie (94) au-dessus des portiques béton, Carmo a monté d'immenses « Sheds »

en charpente lamellé-collé pour apporter de la lumière dans les ateliers.

Les fermes ont été assemblées au sol et levées avec des grues mobiles, les charpentiers étant perchés à plus de 10m sur leurs nacelles.

Centre d'art Dramatique d'Ivry sur Seine

La ville d'Ivry sur Seine (94) a transformé l'ancienne manufacture des Œillets en centre d'art dramatique.

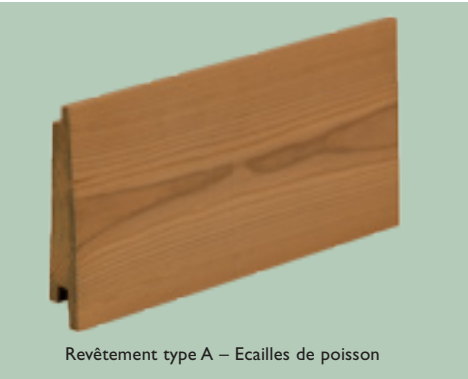
Une nouvelle tour en béton a été élevée contre l'existant pour abriter la machinerie, les décors et des bureaux. Pour habiller le béton Carmo a posé une isolation thermique par l'extérieur (ITE) avec en vêtture un bardage en mélèze lasuré blanc.

Maison des sports de Bezons

Carmo continue à réaliser des bâtiments publics en région Parisienne. Pour la maison des sports de Bezons (95) nous avons réalisé l'isolation thermique par l'extérieur (ITE) habillée d'un bardage en pin sylvestre traité autoclave classe 4 ainsi que de lisses verticales bois pour rythmer la façade.

Nous avons aussi réalisé les terrasses de la piscine et la Club House (charpente, murs ossature bois, bardage bois claire-voie en carrelots 40x40mm espace 40mm).

REVÊTEMENT THERMO-MODIFIÉ



Revêtement type A – Ecailles de poisson



Revêtement type B – Mâle / Femelle



Revêtement type C – Superposition

De par leur comportement dimensionnel, la recherche de bois thermo-modifiés a fortement augmenté. Même s'il peut venir à perdre ses caractéristiques mécaniques, ce bois a d'excellentes performances en tant que revêtement. Cette transformation du bois est réglementée pour la classe de risque 3

(en contact avec l'extérieur, mais pas avec le sol), raison pour laquelle il est indiqué pour les façades ou les revêtements. Carmo a élargi sa gamme d'offres de typologie des bois et a actuellement trois types de profils à proposer à ses clients.

TRAITEMENT PRÉVENTIF COULEUR MARRON CHÊNE



Cela fait un peu plus d'un an, nous avons équipé notre usine d'Oliveira de Frades d'un autoclave qui permet de traiter le bois sous haute pression lui donnant ainsi une couleur marron typique du chêne. Pour différentes applications, comme les bois de Deck ou de mobilier, cette couleur est très sollicitée par le marché. La qualité du traitement n'est donc pas affectée maintenant ainsi les mêmes garanties qu'avec le traitement normal (couleur verdâtre).

NOUVELLES CRÉATIONS DE MOBILIER D'EXTÉRIEUR « CHIC »



Grâce à une constante observation, avec l'aide de nos clients et de nos designers, nous avons créé de nouveaux éléments de mobilier. Il s'agit de « Day Beds » et de transats qui peuvent être laissés à l'air libre toute l'année.

Les bois utilisés proviennent des forêts de Finlande de couleur marron, peinte en blanc avec ou sans « décapé » et verdâtre naturel de la protection qui permet une garantie de 20 ans sans pourriture.

1 – AVOCAT. PRODUCTIVITÉ ÉLEVÉE AU PORTUGAL



Fruit exotique, l'avocat est originaire de l'Amérique du Sud, l'avocatier est un arbre de grand port qui peut dépasser les 30 mètres de hauteur.

Très apprécié pour ses caractéristiques organoleptiques, l'avocat est un fruit très riche en graisses mono-insaturées, principal avantage de sa consommation, qui a une faible teneur en hydrates de carbone et protéines et est riche en magnésium, en potassium, en provitamine A et vitamine E. Au Portugal, la surface cultivée est de près de 300 ha distribués dans de petites exploitations avec une production annuelle de 3 000 tonnes, l'Algarve en étant la zone de plus importante, suivie de la région l'île de la Madère avec 1 000 tonnes/an.

Il existe plus de 500 variétés d'avocat et en général, cette culture apprécie les sols bien drainés et les lieux protégés du vent – un facteur critique pour l'adaptation de cette culture à notre climat.



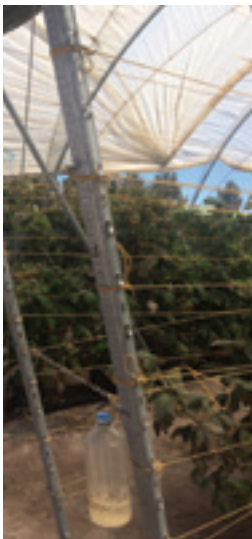
Compte tenu de l'augmentation de la consommation et de la demande pour ce fruit, des prix de vente confortables sur les marchés et de la balance commerciale déficitaire, l'évolution de la surface cultivée dans la Péninsule Ibérique se fait naturellement. CARMO participe à la mise en œuvre du 1er Potager intensif d'avocat au Portugal qui a besoin de différentes structures pour obtenir des productions élevées.

Un investissement de capitaux portugais et sud-africains souhaite arriver à 150 hectares mis en place 2020.

Le développement et la mise en œuvre sur le terrain de la solution pour tuteurage individuel des avocatiers tout comme la protection latérale des vents par l'installation de structures « coupe-vents » sont de la responsabilité de CARMO.

... Les solutions CARMO participe au développement de l'Agriculture...

2 – AGRICULTURE BIOLOGIQUE/FRAMBOISES ET MYRTILLES



De plus en plus utilisée, en particulier dans l'Agriculture Biologique de petits fruits, communément appelés « Baies », la technique de Mulching consiste à appliquer une couche de matériel organique (Écorce de pin), résistant aux intempéries, qui va créer une barrière physique au transfert d'énergie et de vapeur d'eau entre le sol et l'atmosphère.

Les principaux avantages du Mulching sont :

- Diminution des mauvaises herbes et des plantes non souhaitées
- Diminution de la température du sol et de l'air proche de celui-ci, il favorise la rétention d'humidité dans le sol et la fertilité conséquente
- Évite l'érosion et le compactage des sols et favorise la circulation des terrains

CARMO produit du MULCH de grande qualité dans son unité industrielle d'Almeirim, Écorce de pin en brut ou sélectionnée et calibrée pour une application sur une couverture de sols.

Fourni en vrac (camion ou Big Bag) ou en sacs de 60 litres, c'est la solution idéale pour la couverture de sols dans l'Agriculture ou le Jardinage.

Plusieurs structures composées de grilles, de fils de fer, de tendeurs et de poteaux métalliques et/ou en bois Carmo sont également utilisées dans la production des « Baies ».

Carmo a un rôle important dans le développement de ces solutions avec le soutien de techniciens et d'entrepreneurs agricoles.

3 – AMANDE

La culture de l'Amande propice au climat méditerranéen, est de plus en plus vue comme une solution alternative aux cultures traditionnelles, en particulier dans la région de l'Alentejo. Nous retrouvons par exemple la culture du Maïs ou de l'Olive, surtout dans les zones proche du périmètre d'irrigation de l'Alqueva, de par la disponibilité et les besoins évidents d'eau.

Nous assistons jour après jour à une forte augmentation des aires de plantations d'amandiers. Carmo à ce jour, a déjà fourni pour cette culture des Milliards de tuteurs nécessaires à leur parfaite installation. Carmo est également présent pour la fourniture d'éléments nécessaire



à l'installation de structures annexes et complémentaire à ce type d'exploitation tel que les clôtures nécessaires à la protection des productions. Les tuteurs de pin CARMO sont idéals pour le tuteurage de ces plantes permettant ainsi d'obtenir de bons axes centraux revêtus, à croissance verticale, afin de permettre ensuite une récolte mécanisée. Afin de répondre aux besoins de ce marché, non seulement au Portugal, mais également dans

d'autres pays, en particulier, l'Espagne, le Maroc, l'Algérie et la Tunisie, une nouvelle usine de fabrication de tuteurs CARMO est en cours de montage dans notre unité industrielle d'Oliveira de Frades.

A. MILNE ET CARMO SA RÉALISENT UN INVESTISSEMENT IMPORTANT DANS LA PRODUCTION DE COPEAUX POUR L'AVICULTURE ET LES ÉQUINS



C'est au mois de juin dernier que nous avons commencé la production dans cette unité pour laquelle nous avons investi près de 2 millions d'euros.

Cette investissement comprend l'acquisition d'une machinerie de production de copeaux, faite à partir de bois vert et sain, une machinerie pour le calibrage pour plusieurs types d'épaisseur, largeur et longueur du copeau, pour le séchage à l'aide de chaudières et trommel, le tamisage de poussière (fines) et de grands morceaux indésirables et également pour l'emballage et la palettisation des copeaux. A l'intérieur d'une nouvelle surface couverte de 4 000 m², nous avons également installé des équipements qui permettent une production de 100 tonnes par jour. Ces produits sont destinés au marché national, à l'Espagne, la France, au Maghreb et aux pays du Moyen-Orient. Avec les marques Horsebed, Horsebed Premium et Birdbed, nous sommes ainsi l'un des plus grands producteurs d'Europe.

OBSERVATION D'OISEAU



L'énorme croissance du tourisme au Portugal – près de 12 % par rapport à 2017 – a développé tout un univers d'opportunités. L'une d'entre elles est l'augmentation des personnes qui viennent au Portugal ayant pour seul but l'observation des espèces d'oiseaux qui n'existent que dans la Péninsule Ibérique. Il est vrai que cette activité – l'Ornithologie – a pris de plus en plus d'importance développant ainsi une niche de marché spécialisé dans ce type de tourisme. Afin de répondre à ces besoins nous avons donc développé des structures adaptées en bois appelées : observatoire d'oiseaux. Insérées dans la Nature, elles permettent aux touristes de profiter d'un très grand confort. Les bruits qui pourraient venir perturber l'habitat naturel des oiseaux est inexistant permettant ainsi l'observation des espèces et leurs comportements les plus naturels. CARMO, des constructions en bois à l'infini.

PALOMBIÈRE DE CHASSE



Le Portugal et l'Espagne sont des pays ayant une très grande tradition de chasse, nous avons d'excellentes conditions pour la pratique de cette activité qui continue à avoir beaucoup d'adeptes.

Ainsi, Carmo étant une entreprise qui recherche en permanence des solutions pour satisfaire les besoins de ses clients, elle a dessiné et conçu une palombière de chasse qui permet aux chasseurs d'attendre les sangliers et le gros gibier confortablement et en toute sécurité.

Entièrement construit avec du bois traité CARMO, elle a bien sûr une garantie de qualité et durabilité associés !

AGRANDISSEMENT – CARMO SA



Le Groupe Carmo investit à nouveau dans des infrastructures qui permettent de répondre au forte demande de par le succès de ses produits sur le marché.

Son investissement le plus récent est l'agrandissement du pavillon industriel qui englobe la production de poteaux métalliques et d'articles de mobilier. Année après année, de par la qualité ces deux types de produits Carmo, en pleine croissance, ce pari se révèle gagnant. L'agrandissement effectuée de près de 720 m² de surface couverte permet désormais la création d'un espace dédié au stockage de produits finis.

Cet investissement englobe également l'acquisition de nouvelles machines dédiées au secteur de la charpente, à la restructuration de lignes de production et à l'augmentation de notre capacité de production. Cette augmentation de près de 30 % de la surface initiale représente pour Carmo un renfort sur le pari du futur des produits fabriqués ici. L'ouvrage a été exécuté en bois par l'entreprise du groupe Carmo Estruturas et représente un motif de satisfaction redoublée, puisque l'entreprise applique ses connaissances internes pour créer et s'agrandir en tant que groupe.

NOUVEAUX COLLABORATEURS



ANGELA CRUZ, de Lisbonne à l'autre rive!

« Je suis originaire de Lisbonne. Lorsque j'étais une enfant, j'ai déménagé sur la rive du Sud, surnommé « le désert », et j'ai fini par y rester » nous dit Angela. « Professionnellement, mon parcours a débuté dans la Communication Social, en tant qu'assistante Commerciale. Au fil du temps, le goût et l'envie ainsi que la volonté de grandir professionnellement dans le secteur commercial, sont devenu de plus en plus fort, ce qui m'a amené à accepter un nouveau défi en 2001. J'ai accepté d'intégrer un nouveau projet dans le secteur Alimentaire en tant que commerciale. 16 ans après, et après un long parcours et beaucoup de kilomètres, j'ai décidé de changer de vie. C'est donc dans cette phase-là, que c'est présentée à moi, l'opportunité d'intégrer temporairement le Groupe CARMO au cœur du service au client au guichet. Entre-temps, il m'a été proposé d'intégrer le Groupe Carmo, en tant qu'Assistante Commerciale, que j'aime énormément et qui me donne l'impression d'un retour à mes origines ». Angela remercie Carmo ainsi que tous les collègues qui l'ont jusqu'à présent soutenue dans cette nouvelle phase de sa vie ! Elle pratique le VTT, le trekking lors de ses temps libres. Elle aime voyager, lire, le cinéma et le théâtre, mais surtout la musique... beaucoup de musique !



CATARINA LOBATO, une communicatrice innée

« Bonjour à tous ! Je suis Catarina Lobato, j'ai 29 ans, une famille merveilleuse avec mon mari et nos trois chats. Je possède une maîtrise en Sciences de la Communication et Relations Internationales et j'ai intégré le groupe Carmo à un moment très important de ma vie, car je suis sur le point de fêter mes 30 ans et je souhaite ce que toute personne souhaite : une stabilité et être heureuse. J'ai auparavant exercé dans des postes liés au secteur administratif et au secrétariat. Le goût du contact avec les clients est quelque chose d'inhérent à ma personnalité, raison pour laquelle appliquer mes tâches au quotidien sera un plaisir. Chez Carmo, je continue à exercer des tâches administratives liées à la fonction de standardiste, puisque je vais également collaborer avec mes collègues liées au Marketing. Merci à tous pour la manière dont vous m'avez reçue et d'avoir toujours été sympathiques et serviables lors de ces premiers mois. J'espère que cela sera toujours comme ça ! »



CRISTINA SILVA, une française au cœur « ribatejano »

Cristina a récemment intégré notre équipe du département logistique. Elle est fille d'émigrants, née en France et a grandi dans la région du Ribatejo. « Passionnée par ma région, riche en fêtes et événements divers, j'adore partager mon temps libre avec ceux qui sont pour moi le pilier de ma vie, c'est-à-dire ma famille et mes amis, sans oublier mon compagnon canin de tous les instants. Pour me relaxer, mes hobbies préférés, sont : la lecture (j'ai toujours un livre sous le bras), j'écoute de la musique, j'aime le cinéma et les longues marches à travers la nature ». Avant d'arriver dans le groupe Carmo, elle est passée par plusieurs entreprises, notamment chez DHL Logistics. « L'arrivée dans le groupe Carmo, est pour moi une opportunité d'intégration dans un projet dynamique et alléchant, me permettant de continuer à développer mes capacités personnelles et professionnelles. Je souhaite que mon dévouement, ma collaboration, ma dédication contribue positivement à la continuité du succès de ce projet. Merci pour cette opportunité » écrit Cristina.



DALILA SOARES, une présence souriante de la municipalité de S. Pedro do Sul

Dalila a 23 ans et possède une maîtrise en Communication Sociale. Elle a achevé son cursus en septembre et peu de temps après, l'opportunité d'intégrer le Groupe Carmo en tant qu'assistante commerciale a surgi, un défi qu'elle a accepté avec enthousiasme. Elle a toujours concilié les études et les différentes tâches qui ont enrichi son parcours. « Je dois remercier les gens qui tous les jours me font sourire ! Merci de m'avoir si bien accueillie ! » dit Dalila.



DANIEL PAIVA, un passionné du travail de menuiserie

Âgé de 23 ans, il est né à Tarouca et possède une maîtrise en Génie Civil. Il achève actuellement sa thèse en structures pour obtenir son Master. « Petit-fils, neveu et fils de menuisier, j'ai toujours grandi avec ce matériau noble qu'est le bois comme compagnon ». Pendant les vacances scolaires, je travaillais avec mon père, ce qui ne me plaisait pas toujours, mais aujourd'hui, je le remercie, car cela m'a fait grandir et apprendre à valoriser les choses que la vie nous offre » dit Daniel qui, depuis septembre 2016, fait partie de l'équipe technique de Carmo Estruturas em Madeira. « Le travail que je développe ici passe par le traitement, le dimensionnement et la préparation de structures en bois, avec les différents degrés de difficulté que cela comporte ». Créer et dimensionner un projet qui au départ n'est rien de plus qu'un ensemble de lignes sur une feuille de papier comme un pont ou une toiture est un vrai défi et est très gratifiant, ce qui me fait conclure que j'ai bien choisi ce que je veux faire « quand je serai grand ». Merci beaucoup de m'avoir accueilli à bras ouverts dans cette grande famille qu'est le groupe Carmo » conclut-il.



DOMINGOS JEREMIAS, un Alentejano qui a été banderillero

Âgé de 32 ans, il vit à Reguengos de Monsaraz. Son parcours professionnel a toujours été lié aux ventes, celles de produits agricoles étant ses préférées. « Venir travailler pour le Groupe Carmo est une fierté, cette grande entreprise nationale dont j'ai toujours entendu parler comme une entreprise leader sur son marché, j'accepte ce projet avec une très grande envie de triompher » écrit-il, en ajoutant « Lors de mon temps libre, j'aime me promener avec ma famille, cuisiner pour les amis et aller voir les taureaux une activité que j'adore et à laquelle j'ai été lié pendant 15 ans. Avec un groupe d'amis d'enfance, nous avons fondé le Groupe Forcados Amadores de Redondo, où j'ai appris le véritable sens des mots : amitié, entraide et humilité (des mots qui me caractérisent) – je garderais à vie le souvenir de ces 15 ans passés. Je vous remercie d'avoir parié sur moi, je ferai tout pour être à la hauteur du défi, merci »



EDGAR ALVES, un sportif du Nord

Âgé de 23 ans, il est de Valpaços, Vila Real, mais il vit désormais à Oliveira de Frades. Diplômé en Génie Mécanique par l'Université de Trás-os-Montes et Alto Douro, pendant ses temps libres, il joue au Football et au Rugby.

« J'ai travaillé un an chez Delphi Automotive Systems à Castelo Branco en tant que technicien d'ingénierie industrielle dans le secteur des câblages.

Je suis venu travailler pour le Groupe Carmo dans le domaine de la gestion de la maintenance qui est mon domaine de prédilection. C'est un grand défi et une énorme satisfaction d'appartenir au Groupe plein de potentiel sur le marché national et international et de pouvoir devenir une plus-value » dit Edgar qui remercie toute l'équipe pour son excellent accueil ! »



ELSA NEVES, native de Lisbonne et communicatrice innée

Bonjour ! Je suis Elsa Neves, j'ai 49 ans et je suis originaire de Lisbonne.

J'affirme que : « Au niveau professionnel, j'ai acquis de l'expérience dans plusieurs secteurs d'affaires ; la banque, le tourisme, le support commercial, la télévision, l'édition juridique, en exerçant plusieurs fonctions ; dans la plupart de ces entreprises, j'ai plus travaillé dans le secteur de la communication, le support client et les relations publiques. J'adore communiquer !! »

Elle profite de ses temps libres pour être avec sa famille, ses amis, aller à la plage, à la campagne, elle aime voyager, l'exercice physique, le cinéma, la musique et la lecture. Elle dit également qu'elle travaille pour le Groupe Carmo depuis deux mois au département Service client/assistante commerciale. « C'est un nouveau défi pour moi que j'aime beaucoup. J'en profite pour remercier toute l'équipe, la manière dont ils m'ont accueillie, avec beaucoup de tendresse et de promptitude, merci à tous !

Je suis très reconnaissante que le groupe Carmo ait parié sur moi, j'espère participer à sa croissance » ajoute-t-elle.



GUSTAVO GARCIA, passionné par Madère

Gustavo a 38 ans, vient de l'Institut Supérieur Technique de Lisbonne (Génie Mécanique) et a achevé récemment un MBA à l'Université d'Économie de la Faculté de Coimbra.

« J'ai développé la plus grande partie de mon activité lié au secteur commercial de différentes industries, de la Pâte et du Papier à l'Automobile, et pour finir l'industrie du Bois. Avoir l'opportunité de travailler pour Carmo Wood, la référence dans le secteur du Bois au Portugal, c'est quelque chose que j'envisage avec enthousiasme et fierté » dit Gustavo qui espère parvenir à accompagner le dynamisme et la force qu'il a immédiatement reconnus dans toute l'équipe Carmo.

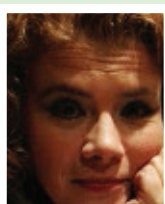


João Pitschieller, originaire de Lisbonne portant le football dans son cœur

« Bonjour à tous ! Mon nom est João Pitschieller, j'ai 30 ans et je suis de Lisbonne. Je suis titulaire d'une maîtrise en Gestion de l'Université Nova de Lisboa et au cours de mon parcours professionnel, je suis passé par l'entreprise Portugal Telecom, comme Gestionnaire du magasin en ligne chez TMN/MEO et par la Sociedade Central de Cervejas en tant qu'Account Manager.

C'est avec enthousiasme que j'ai accepté le défi proposé par CARMO et j'espère répondre avec beaucoup de ventes et un grand dévouement à la confiance qu'ils ont eu en moi.

Pendant mes temps libres, j'aime assister à des concerts, lire, cuisiner, depuis peu jardiner et toujours accompagner le club de mon cœur !" »



PAULA TAVARES, beirã de naissance et par choix

« Je suis d'Oliveira de Frades, mon parcours professionnel est déjà bien long ... je souligne en particulier mon stage de 3 ans dans un bureau d'ici à Oliveira de Frades, ensuite je suis restée près de 6 ou 7 ans dans un cabinet d'avocats en tant que secrétaire. En 2002, je suis allée habiter à Lisbonne où j'ai travaillé pendant près de 2 ans à l'INPI au département de la recherche et de l'enregistrement de marques. Entre-temps, j'ai été conviée à faire partie de l'équipe d'une entreprise d'électronique maritime où j'ai exercé en tant que secrétaire de direction commerciale et du marketing. Je suis restée dans cette entreprise pendant environ 8 ans, puis j'ai décidé de « rentrer » à la maison, à Oliveira de Frades.

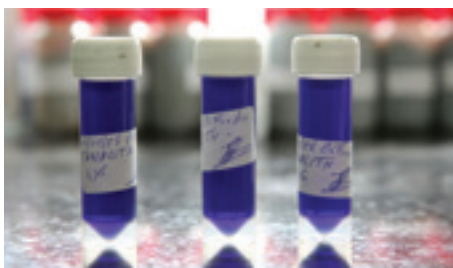
Je travaille chez Carmo au Département des Ressources humaines pour remplacer quelqu'un étant en congé maladie depuis le mois avril. C'est avec une très grande fierté et satisfaction que depuis juin je suis assistante commerciale du secteur de la construction. J'espère rester chez Carmo, j'adore cette expérience et surtout les gens » nous raconte Paula. Elle aime beaucoup cuisiner pour ses amis, qu'elle considère comme sa seconde famille, voyager et son bébé de 10 ans, ainsi que sa chatte Iris Narizinho.



RUI GONÇALVES, Ingénieur civil convaincu de braga et du braga

« Quand j'étais petit, je jouais « aux chantiers », plus tard, j'ai suivi mon rêve et j'ai obtenu mon diplôme en tant qu'ingénieur civil dans la ville où j'ai toujours vécu, Braga. Lors de ma maîtrise m'a appris à observer, à étudier, à connaître, à calculer les risques et à prévoir les difficultés et m'a formée aux défis de la construction. J'exerce la fonction d'ingénieur civil depuis 2007 et je n'ai aucun doute : cela reste ma vocation. Ces dernières années, j'ai exercé dans des fonctions de Fiscalisation, Gestion et Coordination de chantier. Je suis une personne travailleuse, concentrée et proactive et j'aime, naturellement, relever de grands défis. Être aujourd'hui chez Carmo est une très grande fierté pour moi. C'est le défi que j'attendais et où je me sens le plus heureux. » dit Rui. Il ajoute « Je participe activement à la vie de ma communauté en tant que citoyen attentif, disponible et impliqué dans un meilleur avenir. Un futur que je veux aider à construire pour ma famille. Je suis marié et père d'un incroyable garçon.

SIMPLES NOTIONS DE PRÉSERVATION DU BOIS – PRODUITS DE TRAITEMENT III



Lors des deux dernières éditions, nous avons évoqué les produits nécessaires au traitement pour le contact avec le sol en classe de risque 4. Il existe un risque supérieur (5) qui correspond au bois qui est en contact avec de l'eau salée. Ce risque est très sévère, car il existe divers agents destructeurs du bois (tels que les bostryches marins) qui se développent dans ce type d'en-

vironnement et qui sont extrêmement voraces. Au Portugal, comme dans toute l'Union Européenne, il n'existe pas de traitement ou de produit de préservation pour cette classe de risque bien que dans le reste du monde, le traitement avec des sels minéraux C.C.A. ou avec de l'huile de créosote, tous deux avec des restrictions très élevées, soit approuvé.

ZOOMARINE



Le Zoomarine est un parc aquatique à thème, situé dans la région sud du Portugal, dans la région d'Albufeira. Ce parc reçoit en moyenne 500 000 visiteurs par an, d'après les données de l'institution elle-même, et a atteint en août 2014 un nombre record de visites en un jour, avec plus de 8 300 personnes.

Il est considéré comme le meilleur parc à thème familial de la région de l'Algarve, avec plusieurs attractions touristiques comme les spectacles de dauphins, de phoques et de lions marins, des oiseaux tropicaux et des oiseaux de proie.

Un projet de fourniture et montage d'un pont de près de 82,00 m de longueur et 3,00 m de

largeur utile, avec une zone centrale de séjour, a été attribué à Carmo. La solution proposée par la sté CARMO correspondait pleinement aux souhaits du client. C'est désormais l'un des lieux des plus sollicités du parc. La période d'exécution a été de 4 semaines. Il faut souligner que tous les bois sont traités en autoclave de teinte marron.

PEDROGÃO GRANDE – MAÇÃO – CANTANHEDE – OLEIROS

Feux de l'Été chaud de 2017

Nous avons vécu les événements des incendies de cet été horrifiés par la tragédie humaine et la catastrophe de la Nature, un tourbillon de flammes et de douleur qui a fait le Pays s'arrêter, écrasé par l'impuissance des efforts qui se profilaient dans le désespoir de sauver quelque chose, de réduire la douleur des gens, de ralentir l'étendue des dommages. Cela s'est produit sur les trois quarts du territoire national.

De nombreux hectares ont brûlé, des broussailles, des forêts et des terrains cultivés.

Dans la région de Pedrogão, nous avons perdu les forêts de nos fournisseurs de bois qui alimentaient 30 % de notre usine à Almeirim. Nos fournisseurs gèrent durablement leurs forêts étant celles-ci



certifiées, mais malgré cela, elles ont été entraînées dans l'enfer des incendies.

Plus tard, d'immenses forêts ont brûlé dans les zones de Mação (qui fournissaient Pegões et Almeirim) et de Cantanhede et Albergaria (qui fournissaient Oliveira de Frades). Oleiros a éga-

lement subi un incendie extrêmement rigoureux qui a envahi les forêts de deux importants fournisseurs des usines de Pegões et Oliveira de Frades. CARMO reste solidaire avec ceux qui ont énormément perdu dans ces événements et reste disponible pour aider à reconstruire le futur forestier du pays. Les forêts qu'elle possède en partenariat ou en nom individuel sont certifiées selon les systèmes FSC et PEFC. CARMO a contribué promptement et volontairement au fonds nationaux créés pour secourir les victimes des incendies et reste disponible afin de continuer à participer pour ce qui sera nécessaire et ce dont le Pays aura besoin. Carmo continue à croire en une gestion dans laquelle la durabilité reste une valeur sûre et qui stimule toute notre mission et manière d'agir en société.



ÉDITEUR ET PROPRIÉTAIRE – A.Milne Carmo S.A. • **DIRECTRICE** – Carolina Louro • **N° PUBLICATION PÉRIODIQUE** – 120581

SIÈGE : Avenue Marquês de Tomar, n° 2, 4° – 1050-155 Lisbonne – Portugal
Tél : (+351) 213 132 200 • Fax : (+351) 213 132 205 • geral@carmo.com • www.carmo.com

USINES : Pegões ; Tel : (+351) 265 898 870, Fax (+351) 265898 879 • Almeirim Tel : (+351) 243 570 520, Fax: (+351) 243 570 529 • Oliveira de Frades Tel : (+351) 232 760 130, Fax : (+351) 232 760 139.

PRÉ IMPRESSION ET IMPRESSION en inPrintout , fluxo de produção gráfica • Rua D. João V, 16A loja, 1250-090 Lisboa • Tel (+351) 211 330 563.

