



# Carmo<sup>®</sup> bulletin Wood

n.º 35

Mars 2017 – Gratuit | Tous les trois mois

## DANS CETTE ÉDITION

Mobilier Urbain CARMO 01

Mobilier de Jardin 02

L'enfonce Pieux 02

Copeaux pour l'Aviculture 02

Passerelle piétonne pour la Livraria do Mondego 02

Installation d'Oliveraies au Portugal et en Espagne 03

Les Piscines de la commune d'Arroios 03

Travaux au Club House de Falésia d'El Rey (Golf) 03

L'Hôtel Sublime 04

Dépôt de stockage de Pegões 04

Barrières acoustiques 04

L'Académie des Patins 05

Visite de l'équipe commerciale chez GRIPPLE 05

Des Notions Simples de Préservation du Bois – Les Produits de Traitement II 05

Nouveaux Collaborateurs 06

Hommage mérité à M. José dos Santos Gomes! 08

Du Deck pour la maison des garçons 08

Un pont CARMO pour la mairie de Lisbonne 08

## MOBILIER URBAIN CARMO



Dans la gamme déjà existante, de Mobilier Urbain CARMO, nous pouvions retrouver principalement des bois arrondis avec un traitement traditionnel en autoclave leur donnant un aspect rustique.

Aujourd'hui, il existe une nouvelle gamme d'articles au design innovant, épuré traité au Celbronze Gold, couleur marron, qui permet à notre mobilier de se fondre dans la nature environnante.

Notre nouvelle gamme de bancs, corbeilles, tables et de jardinières ont été conçues par des designers portugais CARMO.

Cette équipe privilégie aujourd'hui un rapport qualité-prix afin de mieux servir les exigences de certaines municipalités tout en mettant l'accent sur leur résistance.

L'acceptation de cette nouvelle gamme est unanime. Ainsi, il n'est pas impossible que vous puissiez, près de chez vous, profiter du confort de notre nouveau mobilier Urbain CARMO !!! Un design CARMO ! Fabriqué au Portugal !!



## MOBILIER DE JARDIN



Nous avons récemment lancé une nouvelle gamme de mobiliers de jardin CARMO.

Il s'agit d'une nouveauté dans l'univers des produits CARMO, qui vient combler une lacune existante sur le marché du mobilier d'extérieur.

Il est vrai que le mobilier que l'on trouve actuellement sur le marché ne présente pas de réelle résistance aux caprices du temps.

Le mobilier extérieur en bois nécessite d'un entretien régulier, ceux qui par contre sont d'une qualité supérieure ont, eux, un coût d'achat assez conséquent.

Afin de répondre à ces besoins CARMO propose:



- Du mobilier fabriqué à partir de pin nordique, traité et de couleur marron
- Une haute résistance aux intempéries
- Une possibilité de laisser le mobilier toute l'année à l'extérieur.
- Une fabrication portugaise.
- Un design innovant
- Une garantie de 20 ans

Nous avons récemment signé un protocole avec le Groupe Adeo afin de distribuer notre mobilier auprès des enseignes Leroy Merlin.

Vous pouvez également retrouver notre collection de chaises longues, tables et chaises via notre site: [www.carmo.com](http://www.carmo.com)

## L'ENFONCE PIEUX



### UN ÉQUIPEMENT DE SUCCÈS!

En décembre 2016, nous avons officiellement lancé un nouvel outil : l'enfonce pieux. Nous l' avons lancé en simultané sur la foire de VINITECH à Bordeaux (destiné au marché français) et sur la foire Intervitis à Stuttgart (destiné au marché allemand).

Nous avons déjà effectué diverses démonstrations de cette machine via nos équipes sur le marché portugais et espagnol.

L'acceptation de ce produit sur le marché fut immédiate, totalisant ainsi plus de 300 ventes dans six pays différents.

Du fait de sa résistance et de son efficacité, cet outil a très vite attiré l'attention.

Notre usine située en Catalogne répond aujourd'hui à de nombreuses demandes qui se multiplient.

L'enfonce pieux est un outil au brevet déposé en Europe.

## COPEAUX POUR L'AVICULTURE



Suite à l'incendie qui a ravagé notre ligne de production de copeaux, CARMO s'est vu dans l'obligation d'ouvrir une nouvelle ligne de production de copeaux de bois pour l'univers Equestre et l'Aviculture.

Nous profitons de ce malencontreux événement afin d'actualiser notre ligne de production. La société CARMO est à ce jour dotée de la meilleure et plus moderne ligne de production de copeaux de bois de l'Europe. Nous avons aujourd'hui la responsabilité, en accord avec les exigences demandées, de produire des litières pour les unités de production de l'Aviculture.

CARMO contrôle tout le processus industriel, du choix de la matière première avec l'acquisition du bois de pin naturel, jusqu'à la rigoureuse découpe (épaisseur et largeur) nécessaire à chaque industrie. L'humidité est contrôlée via un procédé de séchage industriel.

Nous produisons aujourd'hui en accord avec toutes les exigences requises par ce marché !

Notre développement permet une forte présence sur les marchés étrangers avec un impact très important dans les pays du Maghreb et du Moyen Orient.



## PASSERELLE PIÉTIONNE POUR LA LIVRARIA DO MONDEGO



Une fois de plus CARMO s'est associée au projet de réalisation très complexe, d'une passerelle.

Afin de créer un accès piéton en bordure d'une route nationale où il n'y avait pas de possibilité d'implantation de trottoir, de par la complexité du lieu (déclinaisons du terrain), la municipalité de Penacova a demandé à CARMO de réaliser cet accès via une passerelle.

Encore une solution CARMO!!!

Une infinité de constructions en bois!!!

**INSTALLATION D'OLIVERAIES AU PORTUGAL ET EN ESPAGNE**



La culture Super Intensive des Oliviers et une technique assez récente. Les premières cultures ont vu le jour vers les années 90. Les principaux avantages sont: une récolte 100 % mécanique , une rentrée en production rapide et une très bonne qualité de récolte. Vu qu'il s'agit d'un système en SEBE, il est indispensable d'installer une structure pour guider et supporter les plantes, permettant ainsi de les maintenir à la vertical afin de faire face à l'important volume du système racinaire causé par la haute densité des plantes implantés par hectare et de faire également face à la disponibilité hydrique fourni par le système d'arrosage du goutte à goutte.

CARMO dispose de matériaux et équipements qui permettent d'installer tout le système, clefs en main, structure de conduites pour les Oliveraies Super intensif. Il nous a été confié, en 2016, le montage d'une installation de 2000 HA distribués dans toute la péninsule ibérique, ayant déjà un nouveau projet de plus de 1.800 HA pour 2017. Ceci montre bien la tendance de cette forme de culture à croître. En étroite collaboration avec les entreprises de plantation, les techniciens, les propriétaires et les investisseurs, nous dirigeons et fiscalisons toutes les opérations de montage en garantissant la qualité des produits CARMO ainsi que leur parfaite installation au Portugal et en Espagne.

**LES PISCINES DE LA COMMUNE D'ARROIOS**



La commune d'Arroios a décidé de faire appel aux services de la société CARMO afin de réaliser la structure, le revêtement de la charpente et le revêtement des façades de la piscine publique. La structure réalisée en bois a permis d'une part de créer un espace de détente plaisant et d'autre part de faire une importante économie d'énergie. Les bois et liaisons métalliques ont été fabriqués en tenant compte de la particularité de l'environnement des piscines couvertes, souvent agressif, en mettant l'accent sur leur durabilité.

**TRAVAUX AU CLUB HOUSE DE FALÉSIA D'EL REY (GOLF)**



Afin de créer une ambiance confortable et accueillante, l'entreprise de la Falésia d'El Rey a décidé de créer un Club House composé d'une structure et un revêtement en bois. Carmo s'est associée à la société de Construction Pragosa afin de réaliser la structure et le revêtement. Encore une œuvre signée CARMO !!! Une infinité de constructions en bois !!!



## L'HÔTEL SUBLIME



L'Hôtel Sublime, est l'un des plus récents lieux de prestige qui permet détente et sérénité dans la localité de Comporta.

Enveloppé dans la nature, à deux pas de la plage, il est devenu la destination de prédilection des touristes, ayant déjà reçu plusieurs prix nationaux et internationaux. La principale des préoccupations étant l'utilisation de matériaux nobles telles que le bois ainsi l'Hôtel est composé de diverses maisons individuelles, fabriquées et décorées avec du bois.

Carmo a marqué sa présence lors de la construction et de l'agrandissement des structures de l'hôtel en réalisant sur place plusieurs projets.

L'un des plus relevant est celui du pavillon utilisé pour les cours de Yoga.

Celui-ci a été construit à base de pin nordique, avec un traitement autoclave contenant une pigmentation marron qui lui permet de se fondre dans le paysage environnant. Les murs facilement démontables lui confèrent une indéniable particularité. Nous avons réalisé plusieurs terrasses pour les diverses maisons et pour le restaurant en utilisant du Deck lisse en bois thermo traité.

Nous espérons ainsi pouvoir participer et contribuer à l'évolution de cette grande référence du tourisme national.

## DÉPÔT DE STOCKAGE DE PEGÕES

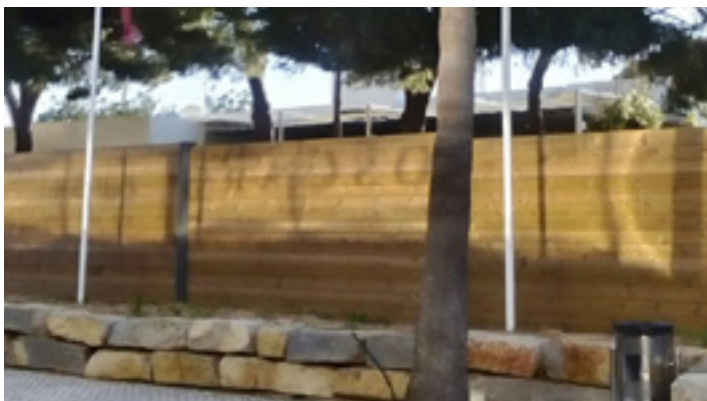


En Avril 2016 notre unité de production de Pegões a été touchée par un incendie dans l'un des principaux dépôts de stockage du matériel ferreux où se trouvait également notre ligne de production de copeaux de bois. Cette nouvelle extrêmement douloureuse et terrifiante, a été pour nous une expérience qui a permis de souder le groupe. Cet épisode a déclenché un besoin d'investissement de grande importance dans

la construction d'une nouvelle structure de 10.000 m<sup>2</sup>. Nous avons bien évidemment créé ce nouvel espace en bois, via l'entreprise du groupe Carmo Estruturas. A. Milne Carmo est maintenant dotée d'un magnifique et moderne dépôt de stockage, comme vous pouvez le constater sur les photos.

Nous y avons, à nouveau, installé une ligne de production de copeaux de bois dans.

## BARRIÈRES ACOUSTIQUES



La pollution sonore est aujourd'hui une préoccupation quotidienne, étant considérée comme l'un des plus grands fléaux actuels dans les grands centres urbains, déjà considéré comme un problème de santé publique, celui-ci réduit de façon significative la qualité de vie de chacun.

Les barrières acoustiques "SilentWood®" sont aujourd'hui une solution efficace et écologique contre le bruit, puisque celles-ci fonctionnent comme une barrière physique qui absorbe ou repousse le bruit. Elles sont en bois, ce qui lui permet de se fondre dans le paysage environnant.

C'est dans ce contexte que de plus en plus de travaux de ce type surgissent. Les travaux exécutés au Recheio de Tavira, réalisés dans une zone résidentielle, où le besoin de recourir à cette solution était inévitable afin de

diminuer les bruits provoqués par l'utilisation de machines et des véhicules, ont permis d'établir une barrière visuelle, pleinement encadrée dans l'environnement.

Un autre exemple est celui de la station touristique de Vila Sol dans la région de Quarteira.

Ce projet a vu le jour suite à une demande particulière.

Située en bordure de route, nous avons réalisé une barrière qui permet aujourd'hui à chacun de jouir d'une tranquillité jusque-là inexistante, dans le but d'éradiquer le bruit gênant et incessant de la circulation.

Une fois de plus CARMO démontre son incroyable efficacité en s'adaptant à toutes les demandes.

**L'ACADÉMIE DES PATINS**



Le Succès du partenariat entre CARMO et l'Académie des Patins !  
Notre client l'Académie des Patins est spécialisé dans la construction de Skatepark réalisant aujourd'hui divers projets.

CARMO est actuellement le fournisseur du bois nécessaire à l'exécution des structures.

**VISITE DE L'ÉQUIPE COMMERCIALE CHEZ GRIPPLE**



Nous avons eu, en Octobre 2016, le plaisir de visiter notre partenaire GRIPPLE Ltd. Les équipes commerciales CARMO, spécialistes en agriculture, venu d'Espagne de France et du Portugal se sont déplacées jusqu' à Sheffield en Angleterre, pour une visite très attendue aux anciennes usines d'armes « The Old West Gun Works », qui sont aujourd'hui le siège social de la société GRIPPLE. Une présentation du circuit de production, du circuit logistique ainsi que du centre de recherche, a été faite. Cette société, toujours en recherche d'innovation, a soulevé notre curiosité. Afin de motiver les diverses équipes, un système de retentissement de cloche pour chaque nouvelle idée de développement de leurs produits a été mis en place. Nous remercions GRIPPLE de nous avoir donné l'opportunité de visiter les entreprises partenaires de la chaîne de production notamment les fournisseurs des composants ainsi que pour la formation donnée sur les produits de la gamme agricole. Une excellente activité qui a permis de souder l'équipe.

**DES NOTIONS SIMPLES DE PRÉSERVATION DU BOIS – LES PRODUITS DE TRAITEMENT II**



Lors de notre dernier article, nous évoquions ce thème, en vous présentant les produits les plus utilisés en Europe pour le traitement de conservation industriel des bois en contact avec le sol. (Risque niveau 4 suivant la norme européenne)

Ces produits ont comme principal principe actif le cuivre qui donne au bois traité une couleur verdâtre.

Néanmoins, ce biocide ne suffit pas. Malgré son efficacité contre les insectes et les termites, il n'est pas totalement efficace contre les champignons qui s'alimentent du bois.

Il existe des champignons qui résistent au cuivre comme le poria, afin d'empêcher sa propagation, il faut mélanger les biocides organiques comme l'Azole et l'Ammonium quaternaire

Les produits de dernière génération, existant sur le marché, qui offrent une garantie, sont composés de cuivre avec du propiconazole et plusieurs types d' Ammonium quaternaire.

Nous utilisons chez CARMO le Celcure C4 fabriqué par la société Koppers.

## NOUVEAUX COLLABORATEURS



### Custodio Ximenes

Chez CARMO France, nous avons recruté Custodio XIMENES qui écrit:

Je suis né au Portugal ou plutôt en Algarve... ( ; j'y ai vécu chez mes grands-parents jusqu'à l'âge de 5 ans avant de rejoindre mes parents en France. Tout d'abord mon rêve était de devenir joueur de football professionnel, la vie en a voulu autrement et après des études en gestion, je me suis vite rendu compte qu'il me fallait plus pour m'épanouir et prendre du plaisir.

Confucius écrivait, « choisissez un travail que vous aimez et vous n'aurez pas à travailler un seul jour de votre vie »

Mon choix s'est donc naturellement porté vers une formation commerciale puis ensuite une formation en management et organisation d'entreprise. Concernant mon parcours professionnel j'ai fait mes classes pendant 25 ans dans une entreprise Américaine « Coca Cola » où j'y ai exercé plusieurs postes de direction. Mon arrivée au sein de l'entreprise CARMO, je le vis aujourd'hui comme un retour aux sources, j'y retrouve à la fois une structure à taille humaine, les valeurs que mes parents m'ont enseignées le travail, la famille et le respect des autres mais aussi de grands challenges à relever. Mes deux fils et mon épouse sont pour moi ma motivation au quotidien.

Un excellent retour aux origines Custodio !



### Artur Feio

Depuis le début de l'année, nous avons un nouveau responsable Carmo Estructuras qui fait également partie de l'administration des autres entreprises du Groupe CARMO.

Artur Feio possède une licence et un doctorat en tant qu'ingénieur civil obtenu à l'Université du Minho avec une spécialisation en réhabilitation de patrimoine. Il est également professeur auxiliaire à l'Université Lusíada du Nord et professeur auxiliaire invité à l'Université Du Minho pour les cours de structures, constructions, pathologies et réhabilitation de structures.

Membre sénior de l'Ordre des Ingénieurs, il fait partie de plusieurs associations et comités nationaux et internationaux. Il a écrit plus de 150 articles scientifiques sur le thème de l'utilisation du bois dans la construction, l'évaluation de l'état de conservation et des conditions de sécurité, la réhabilitation et la consolidation des structures en bois.

C'est avec joie que nous accueillons Artur dans notre organisation!

Bienvenue Artur!



### André Costa

Très tôt je me suis intéressé à l'univers de l'économie et du financier, je possède aujourd'hui une licence en économie obtenue à l'ISEG.

Lors de mon passage par l'ISEG, pendant les deux premières années, j'ai travaillé en parallèle en tant que serveur. J'ai également travaillé en tant que manœuvre sur les chantiers pour l'entreprise de construction de mon père, pendant mes vacances.

Mon temps libre, je le passe à faire du sport (principalement en salle de sport). J'aime aussi faire des promenades, écouter de la musique et aller au cinéma.

Actuellement j'exerce en tant que contrôleur de gestion chez CARMO, en espérant apporter une plus-value à cette société qui m'a beaucoup surpris par son énorme potentiel.



### Carla Martins

À Oliveira de Frades nous avons recruté Carla Martins, qui écrit:

«Salut! Je suis Carla Martins, j'ai 34 ans et je vis à Oliveira de Frades.

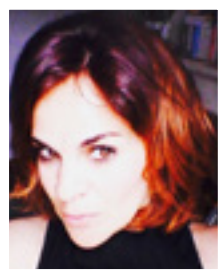
Pendant ma carrière professionnelle j'ai travaillé en tant qu'assistante administrative dans une entreprise de montage de boulangerie /pâtisserie. Après cela Je suis devenue assistante maternelle puis vendeuse dans un hypermarché.

Depuis Juillet 2015 je travaille pour le groupe CARMO en tant qu'assistante administrative pour le département commercial. C'est pour moi un défi au quotidien. Lorsque cette opportunité a surgit et je n'ai pas hésité.

Mon temps libre est principalement dédié à mon fils qui est, pour moi, ce que je possède de plus important.

C'est pour moi une grande fierté d'appartenir au groupe CARMO . »

Bienvenue Carla !



### Celine Morais

A Bordeaux nous accueillons notre nouvelle collaboratrice Céline qui est franco-portugaise née dans cette ville.

Après mes études je suis partie vivre au Portugal où j'ai vécu 16 ans dans la région du « Minho » d'où mes parents sont originaires. Je reviens maintenant sur Bordeaux afin d'approfondir mon expérience professionnelle. J'adore les défis et l'aventure et au-

jourd'hui j'ai l'intention d'écrire une nouvelle page de ma vie avec la Société Carmo. Cette entreprise qui a un énorme potentiel m'a donné l'opportunité de rejoindre sa famille, son équipe, et je ferais de mon mieux afin de participer à son évolution sur le marché français. A mes heures perdues je pratique la Capoeira, la Boxe (mais je vous rassure je suis plutôt pacifique ...) ainsi que de la course à pied... et lorsqu'il me reste un peu de temps, j'aime lire, pratiquer les arts plastiques et finalement faire les magasins...

Je profite de ces quelques lignes pour remercier tous ceux qui m'ont accueilli à bras ouverts. Merci à tous...

Céline est assistante au sein du département commercial CARMO FRANCE.

Bienvenue Céline.



### João Carrinho

Je suis né dans la région du Ribatejo (Pinheiro Grande, Chamusca), je suis passionné par la campagne, les chevaux, l'hippisme et para la Fête des Taureaux! Ma scolarité a été faite dans mon village puis à l'Université de Coimbra. Dès que c'était possible, je rentrais chez moi pour voir les courses de chevaux avec mes amis qui furent pour moi un pilier dans mon apprentissage social et humain.

Il y a 12 ans, ma passion est devenue mon métier! Tout d'abord pour la revue Equitation où j'ai pu assister à la naissance de HORSERVICE et où j'ai également pu mieux découvrir CARMO.

Ensuite je suis passé par la société SF Feeding, alimentation équestre, pour le marché Espagnol, l'Alentejo et Beira Intérieur. Je suis également délégué Technique des Concours Complet D'Equitation et Juge d'Endurance.

L'invitation pour diriger le département HORSERVICE Carmo fut pour moi une demande que j'ai acceptée avec humilité. Faire évoluer le département HORSERVICE dépend de tous et c'est aussi cela l'esprit d'équipe CARMO que je veux vivre avec vous et qui fais que je me suis senti si bien accueilli.

À 40 ans, j'ai déjà écrit deux livres, je travaille dans une société qui plante des milliards d'arbres et je n'ai pas d'enfant! Mais je suis un homme heureux!



### João Figueiredo

João Figueiredo, qui a rejoint notre équipe en Janvier, possède une licence et un master en tant qu'Ingénieur Industriel obtenue à l'Université de Aveiro.

Il dit: « J'ai toujours porté mon attention sur le secteur de l'industrie depuis tout petit et c' est pour cela que je fais aujourd'hui de ma passion un métier »

Il raconte aussi:

« Mon parcours professionnel est passé par une société autrichienne du secteur Automobile où je suis resté pendant 3 ans en tant que directeur logistique. Je dirigeais près de 80 personnes.

L'opportunité d'intégrer le Groupe CARMO fut pour moi un merveilleux défi. Un groupe portugais, tournée vers l'export et la production qui me permet de mettre en pratique toutes mes connaissances, au sein des diverses unités de production CARMO.

Je suis une personne plutôt simple et pragmatique. La porte de mon bureau est toujours ouverte, même les jours de grand froid...

Et pour terminer, voici une phrase que j'ai apprise lorsque j'étais enfant : « Nous pouvons tout copier moins l'expérience » C'est avec cet esprit que je travaille et que j'essaie de boire toutes les connaissances de l'équipe qui m'entoure et de ceux qui ont bien voulu déposer en moi leur confiance.

J'espère pouvoir contribuer à mon niveau au futur prometteur qui s'annonce. »

Bienvenue João !



### Pedro Silva

Nous avons également recruté Pedro Silva qui écrit:

« Je suis né dans la région de la Guarda, j'habite à Coimbra et je possède une licence en tant qu'Ingénieur Forestier obtenue à l'Ecole Supérieur de L'Agriculture de Castelo Branco.

Mon activité professionnelle a toujours été liée à l'univers Forestier.

Avant d'intégrer le Groupe CARMO je travaillais dans le secteur du bois, au Portugal et en Espagne, où je suivais le processus de transformation du bois depuis sa plantation jusqu'à sa transformation.

En Mars 2014, j'ai reçu une proposition de travail du Groupe CARMO afin de gérer le département de production et approvisionnement. C'est avec fierté et satisfaction que j'ai accepté le défi pouvant ainsi appliquer mon savoir-faire et évoluer à travers les expériences transmises par l'équipe CARMO.

J'aime faire des virées à moto, jouer au football et accompagner mon fils à ses entraînements.

Je vous remercie d'avoir déposé en moi votre confiance et j'espère pouvoir contribuer par mon dévouement à l'évolution du Groupe CARMO. »

Bienvenue Pedro!

## HOMMAGE MÉRITÉ À M. JOSÉ DOS SANTOS GOMES!



Le 27 Janvier 2017, nous avons tenu à faire un hommage à un « grand homme » qui est pour nous un énorme symbole.

M. José Dos Santos Gomes, aujourd'hui âgé de 85 ans, a pris sa retraite il y a de cela 20 ans.

Il fut le premier collaborateur de l'industrie CARMO et assumait, en 1980, la direction de la production et des achats de notre première usine.

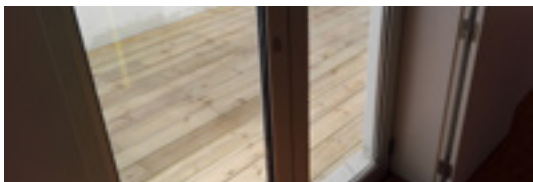
Nous étions dans la phase finale de montage de l'usine de Pegões lorsque M. Gomes a quitté ses fonctions professionnelles pour une autre de nos

unités situées sur « Marinha Grande » afin de se dédier corps et âme à notre projet innovant.

Détenteur d'une intuition remarquable, de connaissances techniques profondes dans le domaine de la préservation industrielle du bois et du monde de la production en général, M. Gomes fut pionnier dans la création de notre entreprise. Nous jouissons aujourd'hui d'une reconnaissance nationale et internationale. M. Gomes a travaillé pendant 15 ans avec M. Alfredo Milne e Carmo, après un arrêt forcé, il a repris sa collaboration auprès de la famille Milne e Carmo, cette fois-ci main dans la main avec notre actuel président du Groupe M. Jorge Milne e Carmo.

La cérémonie, pleine d'émotion, comme l'est souvent ce genre d'évènement, a permis de réunir une cinquantaine de collaborateurs Carmo, la plupart d'entre eux ayant travaillé avec M. Gomes. L'administration ainsi que les cadres Carmo et les deux enfants de M. Gomes étaient également présents. Après une visite aux usines d'Oliveira de Frades, où M. Gomes a pu constater l'évolution de celle-ci depuis son départ, s'est déroulé un déjeuner lors duquel a été offerte une plaque commémorative que nous vous présentons ici. Merci Mr. Gomes !

## DU DECK POUR LA MAISON DES GARÇONS



Nous avons bien évidemment conscience que nous ne pouvons pas changer le monde, néanmoins nous tentons à notre niveau d'être responsable et d'aider ceux qui en ont besoin. Nous n'avons pas l'habitude de communiquer les dons que nous pouvons faire aux institutions, mais dans ce cas précis nous tenions à souligner le magnifique travail de celle-ci.

En effet, travailler avec de jeunes garçons est assez complexe, le fait que ces jeunes adolescents soient en institut devient encore plus complexe, c'est pour cela que nous tenons à valoriser

ce travail. La maison des Garçons "Casa dos Rapazes" est une vraie famille qui lutte au quotidien afin de transmettre une éducation et des valeurs à ces jeunes. Vers la fin de l'année 2016, l'institution a déménagé dans de nouveaux locaux entièrement rénovés permettant à chacun de trouver un cocon capable de les accueillir. Carmo a pu contribuer à ce fantastique projet en participant à la construction d'une terrasse en DECK où ces jeunes pourront dorénavant profiter des après-midi ensoleillées. Bonne chance à vous les garçons.

## UN PONT CARMO POUR LA MAIRIE DE LISBONNE



Ceux qui passent par l'avenue Santo Condestável, près de l'aéroport de Lisbonne, pourront croiser le chemin d'un magnifique pont, totalement intégré dans un fabuleux espace vert.

Il possède 80 mètres de portée et 150 mètres de long. Une magnifique création.

Ce projet CARMO a été totalement réalisé en pin sylvestre traité en autoclave.



**ÉDITEUR ET PROPRIÉTAIRE** – A. Milne Carmo S.A. • **DIRECTRICE** – Carolina Louro • **N° PUBLICATION PÉRIODIQUE** – I2058I

**SIÈGE** : Avenue Marquês de Tomar, n° 2, 4° – 1050-155 Lisbonne – Portugal

Tél : (+351) 213 132 200 • Fax : (+351) 213 132 205 • geral@carmo.com • www.carmo.com

**USINES** : Pegões ; Tel : (+351) 265 898 870, Fax (+351) 265898 879 • Almeirim Tel : (+351) 243 570 520, Fax: (+351) 243 570 529 • Oliveira de Frades Tel : (+351) 232 760 130, Fax : (+351) 232 760 139.

**PRÉ IMPRESSION ET IMPRESSION** en inPrintout , fluxo de produção gráfica • Rua D. João V, 16A loja, 1250-090 Lisboa • Tel (+351) 211 330 563.

