



DANS CE NUMÉRO

CENTRE HIPPIQUE D'EXCELLENCE SUR LE SITE DE CABO DO MUNDO	01
CARMO DISTRIBUTION AGRANDISSEMENT DE LA ZONE COUVERTE DE STOCKAGE	02
CARMO TOUJOURS À LA POINTE DE L'INNOVATION – CONSTRUCTION AVEC LE CROSS LAMINATED TIMBER (CLT)	02
NOUVELLE GAMME D'AIRES DE JEUX POUR LES ENFANTS	03
CHAI MANUEL JOAQUIM CALDEIRA QUINTA DE CASTELARES	03
PRÉSENCE EN AFRIQUE DES STRUCTURES EN BOIS CARMO	04
CENTRE HIPPIQUE DE QUINTAS DE OÉIDOS	04
QUINTA DA PACHECA	05
QUINTA DO PICADO	05
PISCINES DE AREIRO	06
ENERGIE SOLAIRE – PARCS PHOTOVOLTAÏQUES	06
FONDATION LAPA DO LOBO	06
AMÉNAGEMENTS PAYSAGERS DANS LE SUD-OUEST DE LA FRANCE	07
MOBILIER – NOUVEAUX PRODUITS	07
L'ACADÉMIE DES PATINS	07
RÉGÉNÉRATEURS DUNAIRE	08
NOUVELLE BOBINE KLASSE CARMO	08
OUVERTURE DU MARCHÉ ALLEMAND POUR NOS PIQUETS MÉTALLIQUES	08
EVOLUTION DU PIQUET CARMET (PROFILS MÉTALLIQUES POUR L'AGRICULTURE)	09
PROTECTION CONTRE LA GRÊLE DANS LA FRUITICULTURE PORTUGUAISE	09
LE DÉVELOPPEMENT DE L'AGRICULTURE EN ANGOLA	10
CLÔTURE CONTRE LE GROS GIBIER	10
MOREDA	10
"MARAVILHA FARMS – PRODUCTOR DE PETITS FRUITS"	11
RECONNAISSANCE DE LA QUALITÉ DE LA MARQUE CARMO	11
SMARTCAP – RÉVOLUTION AU SOMMET DES PALETTES	11
PME LEADER POUR LES 3 ENTREPRISES	12
EMISSION SUR RTP INTERNATIONAL – PORTUGAL 6 ESTRELAS	12
NOUVEAU SYSTÈME INFORMATIQUE PRIMAVERA	12
PRIX NATIONAL D'ARCHITECTURE BOIS	12
QUESTIONS / TÉMOIGNAGES CLIENTS / NEWSLETTER CARMO	13
CARMO SOUTIEN SES CLIENTS	13
NOTIONS SIMPLES DE PRÉSERVATION DU BOIS – INSTALLATIONS DE TRAITEMENT	14
LEGENDES	14
NOUVEAUX EMPLOYÉS	14
EQUIPEMENT ET SERVICES DE PLAGE PRAIA GRANDE - SINTRA	16
PASSERELLE SUR LE FLEUVE PAIVA - ARDUCA	16

CENTRE HIPPIQUE D'EXCELLENCE SUR LE SITE DE CABO DO MUNDO



Sur le lieu-dit Cabo do Mundo, à Leça da Palmeira, est né un espace équestre singulier, où rien n'a été laissé au hasard. Le Blue Park, projet signé par l'Architecte Carlos Castanheira, et construit par Carmo, représente la crème de ce qui peut être proposé aux passionnés et amateurs du monde équestre. Depuis sa localisation privilégiée, pratiquement en première ligne sur le front de mer, jusqu'à ses admirables lignes architecturales, cet espace conjugue des conditions d'excellence pour les animaux, avec un confort inégalé pour ses utilisateurs. Au Blue Park, les images parlent bien plus que les longs discours...



CARMO DISTRIBUTION – AGRANDISSEMENT DE LA ZONE COUVERTE DE STOCKAGE

Avec le développement de notre nouveau département de « distribution de bois de scierie » (planches de terrasses, poutres, LKW, lambris et lamellé collé), Carmo a augmenté la superficie de la zone couverte de stockage, passant ainsi de 6.000 à 9.000 m2. Permettant ainsi de proposer de bois sciés bruts ou rabotés, traités ou non.

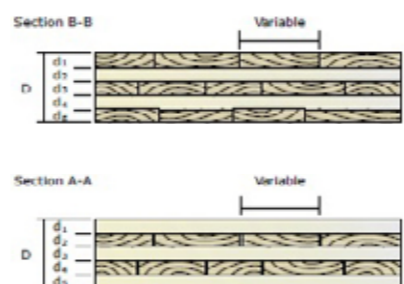


CARMO TOUJOURS À LA POINTE DE L'INNOVATION – CONSTRUCTION AVEC LE CROSS LAMINATED TIMBER (CLT)

Le Cross Laminated Timber (CLT) ou bois lamellé collé croisé est un produit innovant offrant d'énormes avantages qui en font un produit avec un fort potentiel pour son utilisation dans la construction en général. La production de CLT, bien que simple, permet d'obtenir un produit avec d'excellentes caractéristiques. Cela consiste au collage de couches de bois massifs croisées entre elles (au moins 3 couches) quelles qu'en soient les dimensions (hauteur et largeur). Il résulte de ce collage, des panneaux solides qui pourront ensuite être travaillés en usine afin de prévoir, par exemple, les ouvertures de portes, les saignées pour le passage des tubes, les montants pour joindre les panneaux d'une construction à l'autre... Sa légèreté alliée à une bonne capacité de résistance permet son application dans la construction en hauteur, avec réduction des charges transmises



aux fondations, donc une réduction des coûts également dans les fondations elles-mêmes. Actuellement, le bâtiment le plus haut utilisant Loe CLT est en cours de construction au Royaume-Uni : 10 étages (le tout, en bois !) La rapidité de montage, la rigueur dans l'exécution amenée par la préfabrication, ainsi que les coûts réduits pour les moyens de levage et le transport, sont encore des facteurs qui font du CLT un produit de plus en plus recherché. C'est également un matériau qui respecte l'environnement, donc très recherché pour les projets où les aspects de développement durable sont prépondérants. Les panneaux de CLT, principalement utilisés pour leur stabilité, permettent également d'obtenir de bonnes performances thermiques en réduisant de manière significative les ponts thermiques sans besoin de mettre en place une isolation complémentaire. La qualité de la finition intérieure évite aussi l'application d'autres couches de revêtements. Ce nouveau procédé vous intéresse ? Carmo le réalise. Actuellement, nous construisons une habitation particulière et nous étudions d'autres projets avec utilisation de CLT. Un produit franchement en expansion !



NOUVELLE GAMME D'AIRES DE JEUX POUR LES ENFANTS

Il est de notoriété publique que les Aires de Jeux pour les enfants ont toujours été un secteur que Carmo traite avec beaucoup de "tendresse"! Nous avons toujours employé de grands efforts en ressources humaines et en capital pour renouveler constamment notre ligne dédiée aux Aires de Jeux pour les enfants, fabriqués au Portugal. Parce que nous croyons que les enfants méritent toute notre attention et une motivation spéciale. Nous avons décidé d'améliorer encore notre gamme d'équipements pour les enfants. Notre nouvelle gamme FunPark sur laquelle nous avons décidé de nous spécialiser bénéficie de notre longue expérience des jeux, de la qualité des matériaux que nous avons l'habitude de mettre en œuvre, ainsi que d'un design gai et épuré. FunPark se veut être une gamme plus efficace, plus compétitive et plus pédagogique. Ci-dessous, quelques exemples de nos références !



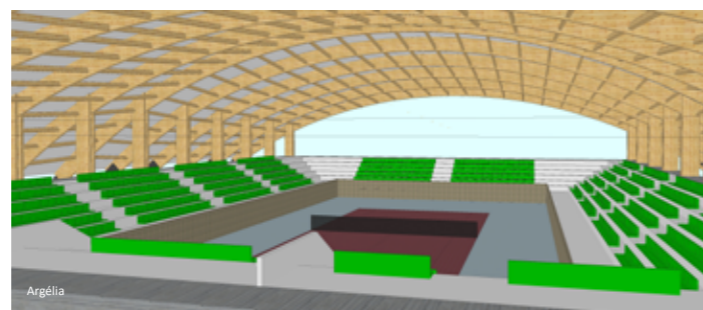
CHAI MANUEL JOAQUIM CALDEIRA - QUINTA DE CASTELARES

La Quinta de Castelares (Domaine de Castelares), appartenant à Mr. Manuel Joaquim Caldeira, a construit, fin 2014, son propre chai afin de pouvoir produire ses propres vins. La couverture a d'abord été prévue sur une structure métallique, mais la beauté des structures bois a tôt fait de "convaincre" Mr. Manuel Joaquim Caldeira de modifier son projet de construction. CARMO a proposé une solution et travaillé sur les plans pour aboutir à la réalisation d'une structure en bois !!



PRÉSENCE EN AFRIQUE DES STRUCTURES EN BOIS CARMO

Cela fait plusieurs années que Carmo Estruturas em madeira SA réalise des travaux dans des pays comme l'Angola, le Cap Vert et le Maroc. Plus récemment, en 2014 et 2015, nous avons non seulement rempli notre carnet de commandes dans ces pays, mais de plus nous avons décroché d'autres marchés africains qui nous paraissaient jusqu'ici trop "trop lointains", voire "inatteignables". Le Sénégal est actuellement un marché important avec l'exécution de plusieurs chantiers dans le domaine du tourisme (exemple l'Hôtel Sheraton). En prévision et en cours d'exécution, plusieurs structures : restaurants, structures de plage, pergolas, habitations, terrasses, entre autres. Nous avons noué des contacts et conclu des affaires également dans ce secteur en Tunisie, en Algérie, au Mozambique et, plus récemment, au Moyen-Orient – Qatar.



CENTRE HIPPIQUE DE QUINTAS DE ÓBIDOS

Inclus dans un Resort exclusif et privé, à une heure de Lisbonne, le Centro Hippique de Quintas de Óbidos a été conçu selon les plus hautes normes internationales, par la cavalière olympique Jessica Kürten et par le cabinet allemand spécialisé dans les installations équestres Equus Design. Parmi les

divers équipements et services proposés à ses utilisateurs, nous mettrons en exergue le manège intérieur d'une superficie de 1 200 m², dont la couverture a été réalisée par Carmo, alliant les exigences techniques de la conception à la noblesse du bois.



QUINTA DA PACHECA



Le domaine de Pacheca est largement connu pour la qualité des excellents vins qu'il produit, mais aussi pour le panorama qu'il offre à tous ses visiteurs sur le Douro et sur la ville de Régua. Ce domaine compte dès à présent un nouvel équipement signé CARMO. Après avoir réalisé en 2009, les revêtements de sol et la couverture du bâtiment principal, nous avons été conviés à réaliser une salle de réception avec une structure en bois d'épicéa laminé d'environ 600m². Nous avons ainsi créé une relation de confiance et de partenariat que CARMO établit avec tous ses clients, dans une joyeuse symbiose entre Agriculture, Sylviculture, Architecture, Viti-Viniculture et Tourisme. Les images parlent d'elles-mêmes !



QUINTA DO PICADO



L'entreprise Novos Capelas, pour élargir son offre et améliorer le service proposé à ses clients, a décidé de construire une nouvelle salle de réception de 800 m² dans le domaine Quinta do Picado, à Aveiro. Pour ce faire, elle a compté sur Carmo et sa grande expérience des constructions en bois. Notre département technique a développé

en interne un projet d'architecture qui se différencie des lignes traditionnelles et conjugue un design moderne avec les fonctionnalités nécessaires à l'organisation de tout événement festif. La créativité n'a pas de limites et le bois est le matériau parfait pour les constructions du futur.



PISCINES DE AREEIRO

La Municipalité de Lisbonne a établi un protocole de cession de l'exploitation des Piscines de Areeiro à l'entreprise espagnole SIDECU. Celle-ci a adjugé la réhabilitation/reconversion des espaces à l'entreprise de construction SanJosé. Ainsi est né un complexe appartenant à l'une des plus importantes chaînes de gymnases de la péninsule ibérique – SUPERA. La structure de couverture est conçue en bois et CARMO était présente pour son exécution !! D'infinies solutions en bois !!!



ENERGIE SOLAIRE – PARCS PHOTOVOLTAÏQUES

Le développement des énergies renouvelables, en particulier les parcs de panneaux photovoltaïques pour la production d'énergie solaire, est une réalité. L'entreprise A. Milne Carmo a développé un type de clôture écologique qui satisfait aux exigences des normes européennes et qui rencontre un grand succès en France avec plusieurs réalisations de ce type d'infrastructures.



FONDATION LAPA DO LOBO

Nous vous présentons avec beaucoup d'orgueil le projet réalisé pour la Fondation Lapa do Lobo, pour laquelle Carmo a construit plusieurs structures en bois et qui nous l'espérons permettront de donner encore plus d'éclat à la cause défendue si brillamment par la Fondation. Nous profitons de cet article pour mettre en avant le travail extraordinaire réalisé par cette fondation dont la vocation sociale nous touche particulièrement. La Fondation Lapa do Lobo est une entité privée à but non lucratif qui a des objectifs fondamentalement culturels, éducatifs et qui agit pour la préservation du patrimoine.

Sa vocation première était axée sur la réhabilitation du patrimoine architectural civil de la région et le soutien scolaire des jeunes dans le besoin. Elle a aujourd'hui élargi l'éventail de ses activités et son offre culturelle, en devenant un pôle de développement culturel et social pour la communauté et intervient dans plusieurs domaines: la réalisation d'expositions, proposition de cycles cinématographiques, théâtre, poésie, cours et ateliers d'art, éducation musicale, gymnastique, séminaires et workshops. Elle propose également un programme éducatif en partenariat avec les écoles et la bibliothèque de la Fondation. Le travail de La Fondation est d'autant plus méritoire, qu'elle agit sur un secteur géographique dont la majeure partie des habitants rencontrent de fortes difficultés économiques et ne peuvent

se permettre le luxe de profiter de l'agenda culturel. Grâce à son action, elle offre aux habitants de ces quartiers défavorisés, l'accès à ce domaine, si important, qu'est la culture.



AMÉNAGEMENTS PAYSAGERS DANS LE SUD-OUEST DE LA FRANCE

Carmo France Structures en Bois a démarré récemment un département dédié exclusivement au développement de solutions pour les aménagements paysagers sur le littoral aquitain. Notre objectif est de répondre à une croissante demande de produits tels que les passerelles, les ponts, les parkings automobiles couverts, les escaliers, les clôtures de protection... dont les municipalités ont besoin pour embellir et protéger le front de mer de cette magnifique côte. D'autres produits proposés par Carmo, tels que les régénérateurs dunaires apportent des solutions pour la protection du littoral suite à l'érosion causées par les dernières tempêtes. Notre département en France s'occupe également d'aménagements pour les campings, mais aussi les municipalités de la région, en proposant différentes solutions : la construction de bungalows, de terrasses, d'aires de jeux pour les enfants, jardinières, bancs, etc.



MOBILIER – NOUVEAUX PRODUITS



Tables Colmo



Luminaires



Birdwatching

La créativité n'en finit pas de nous permettre de proposer de nouveaux produits! Parmi ces créations, certaines constituent la ligne de tables Sud Express®, pour les aires extérieures ou pour l'intérieur, construites à partir de traverses de chemin de fer, mais aussi, des luminaires, des parasols en chaume avec tables / bar assortis et postes d'observation pour les oiseaux.



Tables Sud Express

L'ACADÉMIE DES PATINS

L'Académie des Patins est une jeune entreprise qui réalise plusieurs types de structures pour les SkateParks. De brillants éléments bénéficiant d'une longue expérience dans la pratique de ces sports composent son équipe. L'Académie a donc tout naturellement noué un partenariat avec CARMO pour la fourniture de bois de Pin Sylvestre traité en autoclave, ce qui leur a permis de développer des structures de grande qualité. D'infinies solutions avec la qualité chère à Carmo....



RÉGÉNÉRATEURS DUNAIRE

Le gouvernement a lancé un plan d'investissement, d'un montant de 163 M€, pour la protection et la réhabilitation des zones côtières afin de valoriser le littoral d'un point de vu environnemental et touristique.

Nos passerelles en bois sont bien connues maintenant, elles participent à l'embellissement et à la valorisation de nos plages, au même titre que d'autres produits comme les pergolas, les corbeilles, les bancs, etc, mais Carmo est la seule entreprise du secteur qui dispose d'un équipement développé pour la production de régénérateurs dunaires. Il s'agit d'un produit qui, comme son nom l'indique, sert à la régénération des dunes, en fixant le sable que la mer et le vent apportent pour créer une nouvelle dune.



NOUVELLE BOBINE KLASSE CARMO



Notre fil de fer Klasse Carmo bénéficie d'une nouvelle présentation !

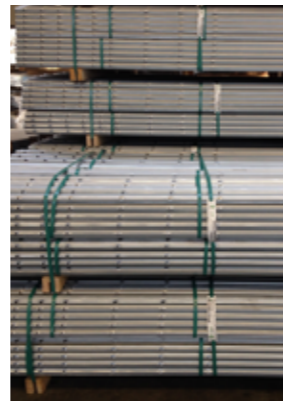
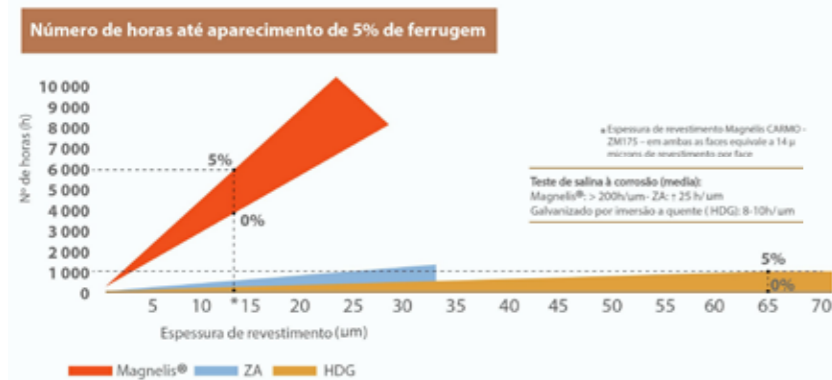
Il s'agit du troisième développement de présentation de nos rouleaux qui sera très bénéfique pour les utilisateurs. La bobine de fil de fer Klasse Carmo est maintenant enroulée mécaniquement, ce qui a l'avantage d'améliorer sa mise en place et le dévidage du rouleau lors de son utilisation. Ce nouveau rouleau s'inscrit dans la lignée de ceux déjà fabriqués par les plus grands producteurs mondiaux de fil de fer, comme le déjà très connu fil de fer Crapal (représenté par Carmo). Nous recherchons le meilleur, pour servir les clients les plus exigeants.

OUVERTURE DU MARCHÉ ALLEMAND POUR NOS PIQUETS MÉTALLIQUES

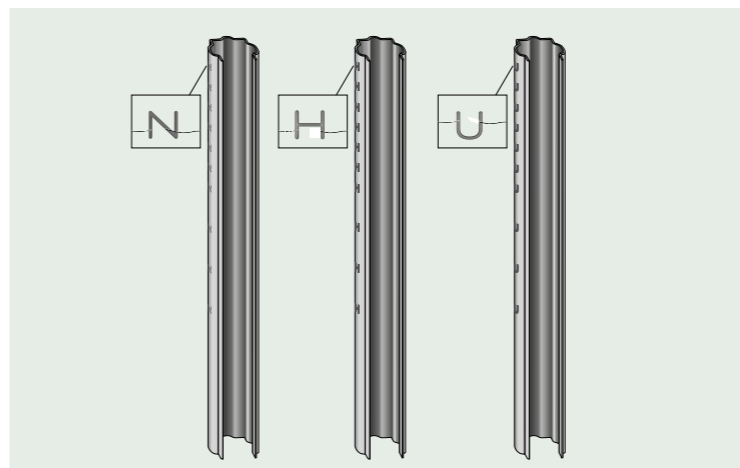
Avec près de 70.000 ha de vigne répartis sur 13 régions viticoles, l'Allemagne est un marché potentiellement intéressant pour les pieux de qualité "premium". Notre piquet métallique "CARMET", fabriqué dans notre usine à Oliveira de Frades, en tôle galvanisée "Magnélic", correspond parfaitement aux besoins des viticulteurs allemands. La protection novatrice de tôle "Magnélic", développée par "Arcelor-Mittal", est produite sur une ligne de galvanisation classique identique à celle utilisée pour la galvanisation par immersion à chaud (Hot Dip Galvanized), dans laquelle la matière première est immergée dans une solution de zinc contenant 3,5% d'aluminium et 3% de magnésium. Ces 3% de magnésium

sont cruciaux parce qu'ils créent une couche de protection stable et durable, qui garantit une résistance à la corrosion supérieure si on la compare à toutes les autres méthodes utilisées auparavant, que ce soit "l'aluminium", "le Zinc-Aluminium" ou le "zingage par immersion à chaud" (HDG-Hot Dip Galvanized). Sur le tableau annexe nous constatons le comportement du "Magnélic", après 34 semaines passées dans un environnement alcalin. L'attaque par la corrosion est notablement inférieure par rapport aux autres méthodes testées conjointement. En outre, "Magnélic" protège les coupes réalisées après la galvanisation de la matière première, avec un film protecteur en magnésium (protection

de proximité). La tôle "Magnélic" est garantie par ARCELOR-MITTAL pendant 25 ans. Le nom et l'année de fabrication sont marqués sur les piquets "CARMET". Reprenant le travail effectué dans le passé, ce sont les piquets que "CARMO" propose sur le marché allemand, persuadé de recevoir le meilleur accueil des exigeants viticulteurs allemands. Récemment, nous avons eu le plaisir de recevoir dans notre usine de Oliveira de Frades une délégation de clients venant d'Alsace et d'Allemagne. Nous avons pu leur faire visiter la région viticole du Douro ou force est de constater que certains vignobles présentent des similitudes avec ceux de la vallée du Rhin qui sépare la France de l'Allemagne.



EVOLUTION DU PIQUET CARMET (PROFILS MÉTALLIQUES POUR L'AGRICULTURE)



Notre proposition de gamme a évolué. Les profils en tôle Magnélic sont les piquets offrant la meilleure durée de vie proposés sur le marché.

L'épaisseur de la tôle utilisée était de 1,50 mm, elle passe à 1,80 et 2,00 mm. Le type de perforation est maintenant variable avec des fixations en "H", "Z" et "U".

Très bientôt, il vous sera également possible de personnaliser les piquets avec le nom du domaine ou du client lui-même.

PROTECTION CONTRE LA GRÊLE DANS LA FRUITICULTURE PORTUGUAISE

Les premières structures de Protection contre la Grêle datent du début des années 70 du siècle précédent et ont été réalisées dans les Alpes, en adoptant le système italien connu sous le nom de "Chapelle". Il s'agit d'une structure où les filets sont en tension permanente afin que les grêlons glissent le long des filets, sans provoquer d'accumulation ou de poches, qui, par leur poids, finiraient par être préjudiciables à la stabilité de la structure. Les coûts inhérents à la construction de ce type de protections, très élevés, ont limité leur diffusion. Cependant, la protection des pommeraies était absolument nécessaire, compte tenu des changements climatiques qui produisaient de plus en plus des tempêtes avec des chutes de grêle de plus en plus importantes, décimant les cueillettes et abimant les pommeraies. La révolution date du début des années 90 du XXème siècle. D'une part, les coûts des polices d'assurance augmentent vertigineusement tout en réduisant les couvertures, et, d'autre part, il faut faire face à la nécessité de garantir des flux de production constants, en quantité, et avec une grande qualité. La structure, dans plus de 70% des cas, s'appuie sur des piquets en bois de pin traité en autoclave sous vide et sous pression, avec des diamètres adaptés aux efforts prévus. Les structures de protection contre la grêle sont des investissements conséquents qui devront avoir une durée de vie non inférieure à celle de la pommeraie. C'est pourquoi le meilleur choix concernant la qualité des matériaux à utiliser doit être une règle, aussi bien en ce qui concerne les filets et accessoires, et surtout, en ce qui concerne le choix des piquets de soutènement. Les piquets en bois traité de chez Carmo présentent des avantages uniques, largement vérifiés, dont

- Durabilité garantie,
- Flexibilité et fiabilité prouvées,
- Résistance mécanique adéquate,
- Facilité de montage
- Meilleure intégration paysagère..

Les équipes de montage de "CARMO", grâce à l'expérience acquise sur les marchés extérieurs où nous opérons, sont aptes à la réalisation de structures de protection "clé en main" et nos techniciens sont formés au conseil pour la recherche de la meilleure solution.



LE DÉVELOPPEMENT DE L'AGRICULTURE EN ANGOLA

Le développement de l'agriculture en Angola. Comme chacun le sait, l'Angola importe la majeure partie des produits agricoles qu'elle consomme. Le gouvernement a défini comme priorité des priorités le développement de l'agriculture afin de réduire la sortie de devises étrangères. Nous assistons ainsi à un "boom" dans ce secteur, avec beaucoup d'entreprises de bonne dimension, d'un très haut niveau technique, qui produisent des produits de natures diverses. C'est un marché en grande expansion pour Carmo, notamment en ce qui concerne le matériel pour les clôtures et supports de diverses cultures.



CLÔTURE CONTRE LE GROS GIBIER



Clôture Contre le Gros Gibier

"Clôture contre le gros gibier"
Parmi les clôtures agricoles, les clôtures contre le gros gibier sont sans aucun doute les plus exigeantes. Carmo, grâce à l'expérience de ses équipes de montage, conjuguée à la qualité des produits utilisés, a été l'entreprise sélectionnée pour exécuter certains travaux dans cette spécialité. Ces travaux sont généralement associés à des terrains où l'exécution est très difficile et d'une exigence technique certaine.



"Clôture avec Nœud Torus - Silvestre Ferreira"

"Clôture avec Nœud Torus - Silvestre Ferreira"
CARMO travaille avec la très reconnue famille Silvestre Ferreira, productrice de raisin de table depuis plusieurs générations. Le vainqueur du prix du Meilleur Jeune Agriculteur Portugais, Henrique Silvestre Ferreira, suivant les traces de sa famille, a développé un projet de production de raisin de table et de quelques produits horticoles. Ce projet est clôturé avec des grillages CARMO. Soulignons qu'il utilise le nœud Torus, innovateur, qui apporte une plus grande robustesse à la clôture parce qu'il ne permet pas aux fils de glisser, ni verticalement, ni horizontalement.

MOREDA



Moreda est une entreprise espagnole leader sur le marché des clôtures métalliques et l'une des principales références européennes sur ce secteur. Carmo et Moreda ont établi un partenariat qui promet d'être un succès! Nous tenons actuellement à la disposition de nos clients une vaste ligne de produits, tels que les grillages flexibles, les grillages plastifiés électro soudés et les panneaux métalliques, entre autres. L'entreprise Moreda, dont la renommée n'est plus à faire, propose non seulement des produits de grande qualité mais aussi à un excellent tarif.



"MARAVILHA FARMS - PRODUCTOR DE PETITS FRUITS"



Le grand producteur international de petits fruits, Maravilhas Farms, a, au cours des dernières années, augmenté exponentiellement ses surfaces de production au Portugal et au Maroc, notamment en ce qui concerne les framboises, les mûres et les myrtilles. Tous les produits de support pour ces cultures sont fournis par CARMO.

RECONNAISSANCE DE LA QUALITÉ DE LA MARQUE CARMO



Après avoir connu, dans les années 2005 / 2008, des moments bien moins positifs pour les bois traités en autoclave avec l'obligation, au niveau européen, de remplacer les produits chimiques de traitement, Carmo voit reconnaître son positionnement au top de la qualité par les marchés consommateurs. En outre, la marque Carmo perdure voire, sur certains secteurs, elle est la seule à vaincre les adversités. Il en résulte une augmentation de la demande très au-dessus de la croissance des marchés, ce qui fait bondir la production dans nos 4 unités de fabrication.

SMARTCAP - RÉVOLUTION AU SOMMET DES PALETTES

Smartstak Iberia, entreprise du Groupe Carmo dans une joint-venture avec l'anglaise Loadhog Ltd, se prépare à lancer dans la péninsule ibérique une couverture innovante, universelle et réutilisable, pour mettre sur le dessus des palettes utilisées pour le transport du verre alimentaire. Le Smartcap sera utilisé conjointement avec le Smartpad - séparateur offrant d'immenses avantages techniques et économiques utilisé dans le même secteur avec d'excellents résultats depuis 2012 - et remplacera le traditionnel panneau de carton non réutilisable. Les bénéfices potentiels de l'utilisation du Smartcap sont immenses : il participe activement à l'amélioration de l'hygiène, à la réduction de l'espace de stockage nécessaire à ce type de produit, à l'élimination de la gestion d'un résidu, à la réduction des coûts de main d'œuvre grâce à sa manipulation et à une énorme réduction, directe et indirecte, de CO2. Pour être rigoureux, il nous faut préciser que le nombre de lavages atteint par Smartstak Iberia au cours de sa première année d'activité, qui dans les faits ne représente que 10 mois et demi, est de 1.055.860. En réalité, tous ont réalisé d'énormes économies avec l'énorme réduction du nombre de bouteilles cassées sur les lignes de production et/ou de mise en bouteille. Nous travaillons avec 2 des 3 grands producteurs de l'industrie portugaise du verre (Santos Barosa et Saint-Gobain Mondego) et récemment nous avons eu le plaisir de signer un nouveau contrat avec Santos Barosa qui vise à servir ses clients producteurs de bière en Espagne (Mahou San Miguel, Estrella Damm et Heineken).



Dans le Présent



Autrefois



PME LEADER POUR LES 3 ENTREPRISES



Les entreprises principales du Groupe CARMO, notamment A. Milne Carmo, SA, CARMO, SA, et Carmo Estruturas em Madeira, SA, ont été co sacrées "PME Leader" pour l'année 2014 (attribué sur la base des performances de l'année précédente - 2013).

Le statut PME Leader attribué par l'IAPMEI a pour objectif de distinguer des entreprises ayant des profils aux rendements supérieurs ; il leur apporte aussi de la notoriété et crée des conditions optimisées de financement permettant de développer leur stratégie de croissance et de renforcer leur compétitivité. Les entreprises du groupe ont obtenu cette distinction, fruit de leurs bons indicateurs et de leur solidité financière, ce qui nous réjouit.

Emission sur RTP International - Portugal 6 Estrelas

RTP International, (télévision sur le câble et visible à l'étranger) a consacré un cycle de programmes relatif aux entreprises portugaises qui ont du succès à l'export. Ce fut un honneur lorsque Carmo a reçu l'invitation d'intégrer le groupe des entreprises "sélectionnées" pour faire partie de ce programme à succès! Ce fut en effet une émission très intéressante qui a démontré à quel point les entreprises portugaises sont innovantes, entreprenantes et dont le pourcentage d'internationalisation impressionnant. L'émission consacrée à Carmo a diffusé des reportages dans nos usines à Pegões et Oliveira de Frades et un entretien avec le Président de la Commission Exécutive de Carmo - Mr Jorge Milne Carmo. Voici le lien pour visionner l'émission (<http://www.rtp.pt/play/p1658/e169828/portugal-6-estrelas>), également visible sur notre site ou sur notre page Facebook!



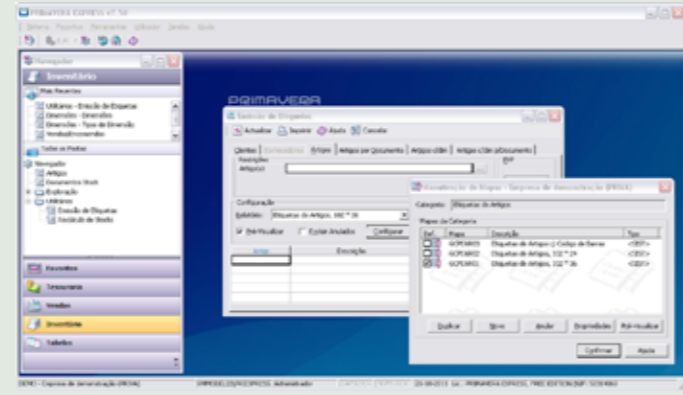
PRIX NATIONAL D'ARCHITECTURE BOIS

Le PNAM organisé par l'AIMMP (Association des Industries du Bois et Mobilier du Portugal) a pour objectif principal de promouvoir et communiquer sur la Construction en Bois !
Ce sera sa 3^{ème} édition, et de fait, nous constatons que cet événement met en valeur assez efficacement auprès de nos architectes les avantages de ce type de construction, sans parler de son incomparable beauté !
Carmo a déjà été présente au titre d'entreprise ayant exécuté des projets d'architecture, et a participé au concours avec

l'architecte Luís Pereira Miguel, en finissant dans les premières places en 2013, avec la présentation d'une magnifique maison en bois construite à Comporta. Cette année, nous avons décidé d'apporter notre soutien à ce Prix sur deux fronts: d'abord par le sponsoring, où notre image est mise en avant comme sponsor du Prix Bronze, ensuite avec notre candidature sur un projet d'architecture d'une structure en bois magnifique- le restaurant "Bar do Fundo" sur la plage Praia Grande - projet de notre architecte Susana Valente.



Nouveau Système Informatique Primavera



Dans le cadre des nouvelles étapes de croissance évolutive, le Groupe Carmo a débuté l'année 2015 avec le nouvel ERP (Enterprise resource planning). C'est un nouveau pas vers notre stratégie d'amélioration des capacités de contrôle de gestion et d'implémentation de procédures d'excellence, dans le cadre du plan stratégique du Groupe Carmo.

Le plan stratégique a été défini en 2013, après élaboration du diagnostic organisationnel, pendant lequel ont été détectés les facteurs critiques de réussite à améliorer. Parmi ceux-là, l'existence d'un ERP totalement intégré a été identifié comme le pilier central de l'organisation.

Même si le Groupe disposait d'un système adapté à son activité, celui-ci ne possédait pas les potentialités de consolidation des informations à divers niveaux, ni l'élaboration d'analyses des données inter-relationnées des différents secteurs d'affaires, transverses aux divers départements.

Après une recherche approfondie sur le marché, il a été décidé d'implémenter l'ERP Primavera (et de signer un contrat avec le partenaire qui réalise l'implémentation - Unicóddigo) dans toutes les entreprises du groupe, et de consolider les informations pour la gestion et pour le contrôle économique et financier. L'un des points-clés de la conception de l'implémentation fut la configuration dans toutes les entreprises et installation des informations relatives aux stocks, crédit, résultats, facturation, ainsi qu'aux informations comptables, afin de présenter des données cumulées - consolidées, et potentialiser les synergies entre les divers secteurs de l'organisation.

Le projet de modularisation a débuté en octobre 2014. Déployé le 01 janvier 2015, il est actuellement en cours de finalisation des modules de back-office. L'efficacité et l'efficience des données disponibles sont significativement améliorées avec l'implémentation du nouvel ERP Primavera. Il est également possible d'y apporter diverses améliorations dans des domaines initialement non ciblés mais qui, face aux potentialités actuelles, seront optimisés pour augmenter l'efficience et l'information pour la gestion.

Questions / Témoignages Clients / Newsletter Carmo



Comment avez-vous connu Carmo ?

Nous connaissons Carmo depuis très longtemps, c'est en effet une entreprise portugaise très connue, particulièrement dans la production de bois utilisés pour une infinie variété de produits. Il y a 8 ans, nous avons décidé de démarrer l'élaboration du projet d'architecture pour le Bar do Fundo et, à part Carmo, nous avons consulté 2 autres entreprises. La proposition de Carmo a été, tous aspects confondus, la plus plébiscitée, que ce soit du point de vue de l'esthét-

que, de l'harmonie avec l'environnement, des garanties de qualité ou du prix.

Vous êtes satisfait du résultat final ?

Nous sommes très satisfaits du résultat final et nous voulons souligner la disponibilité totale de Carmo pour répondre aux questions soulevées au cours des travaux. Nous donnons une note très positive à Carmo, aussi bien pour la réalisation du projet d'architecture en soi que pour le chantier proprement dit..

Le service fourni a répondu à vos attentes ?

Le service de Carmo a été, et continue d'être très au point car, même après la clôture du chantier et le démarrage de l'activité du Bar do Fundo, quelques problèmes sont naturellement survenus, aux-

quels nous avons dû apporter des réponses et qui ont mérité toute l'attention et une totale disponibilité de l'entreprise.

Vous nous recommanderiez auprès d'autres personnes ?

Nous recommandons quotidiennement Carmo aux innombrables personnes qui nous rendent visite chaque jour.

Pensez-vous retravailler avec Carmo dans le futur ?

Si nous avions l'intention d'effectuer plus d'investissements dans le futur, nous prendrions à nouveau contact et très probablement nous retravaillerions avec Carmo.

MERCI.



Comment avez-vous connu Carmo ?

Carmo est une entreprise de référence dans les travaux dont la principale matière première est le bois, ainsi, dès le départ, c'était une entreprise que nous étions susceptibles de choisir pour, au moins, participer au chantier.

Vous êtes satisfait du résultat final ?

Globalement, oui.

Le service fourni a répondu à vos attentes ?

Globalement, oui.

Vous nous recommanderiez auprès d'autres personnes ?

Bien sûr que oui. En outre, nous sommes en négociation avec CARMO pour la future réalisation de nouveaux chantiers..

Pensez-vous retravailler avec Carmo dans le futur ?

Comme dit précédemment, oui.

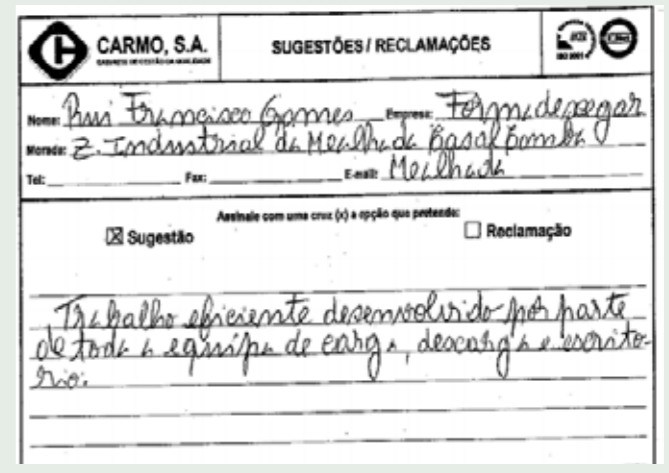
Ingénieur José Silva - MGA - M. Couto Alves
MERCI.

CARMO SOUTIEN SES CLIENTS

Chez Carmo, nous accordons beaucoup d'importance à l'opinion de nos clients. Nous savons que dans le passé, nous n'avons pas toujours apporté une réponse dans les temps, pourtant c'est un sujet qui a toujours suscité notre plus grande attention. C'est pourquoi, dès l'année dernière, nous avons procédé à une restructuration de notre département Service Clients, dans lequel nous nous sommes beaucoup investis, que ce soit au niveau du temps consacré ou au niveau de l'attribution des ressources humaines, afin de améliorer et de donner à nos clients les réponses qu'ils méritent. Nous disposons d'un nouveau système d'analyse des réclamations et de nouvelles procédures logistiques, ce qui nous permet d'être plus rapides et plus efficaces. Nous savons que nous avons encore beaucoup à améliorer en la matière mais nous continuons à réduire le temps de résolu-

tion. Nous présentons nos humbles excuses à nos clients qui ont dû subir des lenteurs pour obtenir une réponse. Nous apprenons de nos erreurs, c'est pourquoi, pour nous, votre opinion est essentielle! Nous avons placé sur nos

points d'accueil du public des formulaires pour recueillir vos suggestions / réclamations. Celle que nous montrons en exemple ci-dessous nous a agréablement surpris. C'est le signe que nos efforts portent leurs fruits !



NOTIONS SIMPLES DE PRÉSERVATION DU BOIS – INSTALLATIONS DE TRAITEMENT



Le document auquel nous faisons référence comporte 14 pages et ne peut donc pas être intégralement reproduit dans ce numéro. Cependant nous pourrions le faire parvenir à tous ceux qui en feront la demande.

Nous soulignons les thèmes abordés suivants :

- 1- Systèmes de gestion de la qualité et autres
- 2- Protection environnementale
- 3- Gestion des déchets
- 4- Hygiène et sécurité de l'installation
- 5- Systèmes de réponse aux urgences
- 6- Architecture de l'installation

LEGENDES



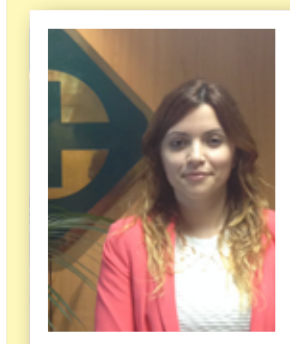
ANTONIO SOUSA PINTO

Je m'appelle António Pinto, j'ai 60 ans et je suis né à Canha. Je vais vous raconter un peu ma vie dans cette grande entreprise – A. Milne Carmo – ce dont je suis très fier. Un jour, quelqu'un a frappé à ma porte, qui était-ce? Un grand homme, M. Gomes, et un ami cher qui m'a ouvert en grand la porte d'entrée de Carmo. Le 3 mai 1982, lorsque j'ai débuté dans cette entreprise, je savais déjà ce que c'était de travailler avec des grues et des machines de chargement, (dans les monts Ossa) et sur le dépôt de bois à Pegões. C'est là que j'ai rencontré Mr Alfredo Carmo et Mr Jorge. Qui aurait pu me dire qu'ils seraient un jour mes futurs patrons?

Trente-trois ans plus tard, en septembre 2014, j'ai été "sélectionné" dans un programme télévisé (programme sept étoiles) travaillant avec la grue, entre autres. Ce programme m'a valu une renommée magnifique parmi mes amis, qui m'ont téléphoné depuis la France et l'Algérie pour me dire qu'ils m'avaient vu. Mon grand club, (celui qui est cher à mon cœur), le plus grand de tous : Benfica. Pendant mes loisirs, j'aime parcourir la campagne, et, plus particulièrement ramasser les truffes et les asperges. Les week-ends, j'aime me balader et déjeuner à l'extérieur, pourquoi pas? Pour l'instant, ça suffit! J'aurais bien d'autres choses à raconter, mais ce qui n'est pas dit est toujours plus intéressant et peut-être pourrai-je les raconter lorsque je fêterai mes 100 ans de maison! J'espère que de nouveaux horizons s'ouvriront pour Carmo. Félicitations à cette grande entreprise – A.Milne Carmo. Merci"

C'EST NOUS QUI VOUS REMERCIONS M. ANTONIO SOUSA PINTO

NOUVEAUX EMPLOYÉS



Suse Mendes

"Bonjour à tous! Je m'appelle Suse Mendes, j'ai 25 ans et j'habite à Carvalhal. Dans ma jeunesse, j'ai toujours travaillé pendant mes études, je suis passée par plusieurs restaurants, boutiques et même une cave, cependant c'est en Thérapie de la Parole que je suis diplômée. Mon aventure loin de la maison a commencé à ce moment-là car je suis partie étudier la Thérapie de la Parole à l'Université de l'Algarve, à Faro. Juste après mes études, et puisque je n'avais pas d'emploi, j'étais résolue à prendre des risques et je suis partie à Londres. J'y ai vécu et travaillé quelques mois, mais les jours gris et la nostalgie m'ont fait revenir à la maison. Au Portugal, j'ai travaillé au Cerci de Moita et Barreiro (Centre d'Education et de Réhabilitation des Enfants Inadaptés) comme Thérapeute de la Parole. Ce fut une expérience gratifiante, où j'ai rencontré des personnes ayant une autre façon de voir le monde. Puis, cette étape s'est terminée. Alors s'est présentée à moi l'opportunité d'intégrer l'entreprise Carmo, et je n'ai pas hésité. Bien que seulement quelques mois se soient écoulés depuis le début de ce nouveau défi, je dois dire qu'il est réellement enrichissant et caractérisé par un apprentissage constant. Je dois souligner que mon évolution chez Carmo est essentiellement due à tous ceux qui travaillent quotidiennement avec moi, que je remercie sincèrement pour la façon dont ils m'ont accueillie et pour toute la patience et le soutien qu'ils ont montré à mon égard. J'occupe mon temps libre, assez restreint, presque intégralement à la cause des animaux. Je fais partie d'une association à but non lucratif où les missions de volontariat passent essentiellement par la défense et l'assistance aux animaux que nous accueillons dans les abris, ou aux animaux de la rue. Suse occupe les fonctions d'assistante commerciale de l'équipe Structures, Loisirs et Sécurité. Bienvenue Suse!



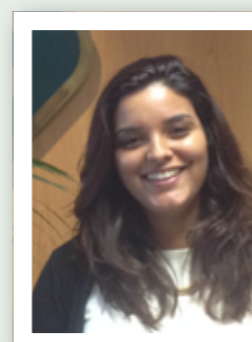
Frédéric Jacquemet

"J'ai 51 ans et je suis né dans la région de Paris, j'ai obtenu mon premier diplôme CAP et le niveau BEP CHARPENTE à 18 ans, après avoir été libéré de mes obligations militaires. J'ai travaillé dans diverses entreprises de charpente en Ile-de-France, avant d'occuper des postes à grande responsabilité. En 1995, après un grave accident de travail, mon positionnement sur le marché du travail a changé: j'ai travaillé comme responsable d'affaires chez un négociant de bois dans le groupe RATHEAU de 2006 à 2012. C'est un honneur d'intégrer le Groupe Carmo, où je remplis depuis cette année les fonctions de chargé d'affaires, particulièrement pour la région du littoral sur le secteur de Bordeaux. J'utiliserai toute mon expérience dans cette nouvelle fonction qui m'enthousiasme. Comme je suis un passionné du bois, je restaure actuellement une vedette de 1959, de 7 m de long, toute en bois d'acajou. J'espère que d'ici deux ans je pourrai naviguer avec – tous les collaborateurs de CARMO qui le souhaitent seront les bienvenus à bord. Mon slogan: le bois s'impose par sa noblesse, ne le laissons pas tomber. Merci à toute l'équipe CARMO PORTUGAL/ CARMO FRANCE" Bienvenu Frédéric!



Joaquim Rodrigues

"Bonjour à tous ! Mon nom est Joaquim Rodrigues, j'habite à Viana do Castelo. Au cours des cinq dernières années, j'ai accompagné des entreprises nationales du secteur de la construction dans leurs processus d'internationalisation sur les marchés extérieurs. C'est sur le marché français que j'ai eu l'opportunité de travailler directement avec l'entreprise du Groupe Carmo domiciliée à Bordeaux, Carmo France, et le département technique de Carmo structures, alors que j'exerçais les fonctions de direction de chantier pour le projet ITEDEC. Ma modeste contribution à la concrétisation des travaux a été une expérience positive qui m'a permis de connaître une partie de l'équipe du département technique du Groupe Carmo. De retour à "la maison" et sur le marché national, j'ai rejoint l'équipe commerciale avec l'opportunité de développer le nouveau secteur d'affaires du Groupe, la distribution de bois pour les grandes surfaces commerciales et négoce de bois. J'ai visité les usines et les bureaux à Lisbonne, où j'ai pu rencontrer toutes les membres de l'équipe qui font partie de l'entreprise CARMO, j'y ai été très bien reçu et j'ai maintes fois entendu "BIENVENU", ce qui, comme nouveau collaborateur de l'entreprise, est un accueil qui contribue à se sentir déjà « chez soi ». J'espère continuer à apprendre de vous tous et je vous adresse ici mes remerciements." Bienvenu Joaquim!



Kamylla Esteves

"Bonjour à tous ! Je me nomme Kamylla Esteves, j'ai 24 ans et je suis en train de terminer ma licence en psychologie. Durant une grande partie de ma vie d'étudiante, j'ai concilié mes études avec le travail. En effet, j'ai toujours trouvé important d'avoir des expériences professionnelles différentes car cela m'aiderait à acquérir des compétences utiles pour le futur, aussi bien au niveau du marché du travail qu'au niveau personnel. Ces expériences sont passées par la promotion d'entreprises, l'accueil du public, l'assistance au pré-embarquement, le babysitting, le monitorat de colonies de vacances, ainsi que par des missions de bénévolat de nature sociale et créative. J'espère que cette opportunité de stage chez Carmo m'aidera à acquérir une expérience qui fera de moi une personne plus riche et perspicace, me permettant d'acquérir d'avantage de capacités sur le marché du travail, pour aboutir, je l'espère à une collaboration définitive avec l'entreprise, pour l'aider ainsi à atteindre ses objectifs." Kamylla occupe actuellement un poste dans le département marketing, elle s'occupe plus particulièrement de télé-marketing et Lead Generation (préparation des clients pour les visites commerciales). Benvinda Kamylla!



Fernando Inacio

"Bonjour, je m'appelle Fernando Inácio, j'ai 37 ans et j'habite à Rio Maior. J'ai suivi une formation d'Ingénieur Agronome à l'Ecole Supérieure d'Agronomie de Elvas. Durant mon parcours académique, j'ai eu quelques expériences professionnelles, principalement au cours des vacances d'été. Dès la fin de mes études, j'ai débuté ma vie professionnelle. J'ai travaillé surtout dans le secteur agricole, dans la production comme technicien, responsable de 2 domaines de Macieiras et, dans le secteur commercial comme technico-commercial dans les amendements pour les sols. L'opportunité d'intégrer l'équipe commerciale du groupe Carmo est apparue à un moment important de ma vie. J'ai été très bien accueilli et je prends plaisir à travailler dans le groupe Carmo, c'est une activité nouvelle pour moi, très intéressante. Un vrai challenge. Je vais faire de mon mieux pour contribuer à la plus grande satisfaction de nos clients. Je dédie mon temps libre principalement à mes filles, à mon petit potager et au jardin d'agrément. Bienvenu Fernando!

EQUIPEMENT ET SERVICES DE PLAGE PRAIA GRANDE - SINTRA

Depuis 2007, Carmo a participé en étroite collaboration avec le client, au développement du Projet de Restaurant "Bar do Fundo" sur la Plage Praia Grande, à Sintra. Au bout de longues réflexions et de nombreuses modifications nous avons abouti à une avancée définitive au début de l'année 2014.

Ce chantier s'intègre dans le POOC, Plan d'Aménagement de la Bordure Côtière de Sintra - Sado, et la construction d'un projet incluant les services de plages de type II constitue un précédent pour Praia Grande - Sintra.

Ce projet a été réalisé sur une zone sensible combinant des problématiques liées à l'érosion de la falaise et à la proximité avec la mer.

Pour répondre aux préoccupations légitimes du client et de l'administration sur les risques, Carmo a proposé une solution en structure en bois sur piliers surélevés et protégés par une "jupe" en bois qui prévient l'entrée des débris apportés par la mer et à une distance qui réduit les risques d'inondation. Compte-tenu des caractéristiques des lieux, l'implantation de la construction a été réalisée pratiquement



adossée à la falaise pour prévenir également la chute de rochers.

La solution architecturale proposée est partie d'une analyse et d'une réflexion des conditions du terrain et des exigences fonctionnelles nécessaires à ce type de construction ; qui a abouti à un ensemble architectural réalisé à partir de différents volumes reliés entre eux par une structure formant la terrasses, mais dont l'objectif était de créer une vue d'ensemble harmonieuse.

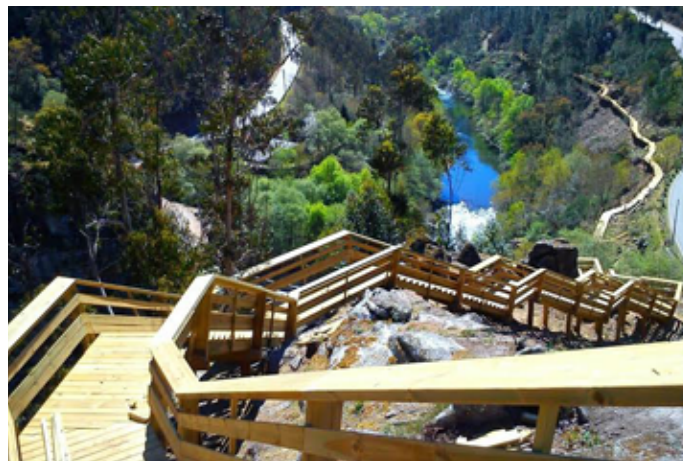
La superficie totale brute de la construction est de 189,05 m², est répartie sur les deux volumes

(Restauration et Services de plage). Son implantation et le système de construction favorisent une meilleure intégration dans le paysage, le tout étant construit en bois traité en autoclave sans application de lasure ou peinture supplémentaire, permettant de garder la tonalité naturelle du bois.

Espérons que ce bâtiment, par sa qualité et son intégration saura mettre en avant les trésors naturels de la région.

PASSERELLE SUR LE FLEUVE PAIVA - AROUCA

Dans quelques semaines, vous aurez une bonne raison de faire une balade à Arouca ; en effet, Carmo est en train d'y terminer la construction d'une passerelle parmi les plus grandes et plus belles passerelles en bois du Portugal. Elle longe le rivage du fleuve Paiva entre le pont de Espinca et la plage d'Areinho, sur une longueur supérieure à sept kilomètres, dévoilant des paysages naturels d'une rare beauté, dont certains n'ont même jamais été vus auparavant par aucun être humain, faute d'un quelconque accès. Bien qu'elle se situe au-dessus de la côte d'alerte, certains tronçons sont si près de l'eau que l'on peut voir les poissons et autres animaux. A plus de 150 m de haut, on profite de la vue panoramique sur le paysage environnant. Il s'agit d'une passerelle intégralement réalisée en bois massif et lamellé collé en pin traité, sur une structure de pieux fixée au sol et ancrée dans la pierre, dont la réalisation a nécessité plus de 1.000 m³ de bois. Le parcours comporte des tronçons totalement suspendus dans les escarpements rocheux, qu'il a été possible d'exécuter uniquement grâce au recours à des alpinistes spécialisés, mais aussi aux efforts et à l'investissement d'une équipe de plus de 40 travailleurs qui, tous les jours, ont construit une dizaine de mètres pour assurer la jonction entre le pont de Espinca et la plage de Areinho. Nous sommes extrêmement fiers d'avoir effectué cette construction et pu contribuer au fait que, dorénavant, la possibilité d'apprécier ce si beau paysage sera à la portée de tous.



EDITOR E PROPRIETÁRIO: A. Milne Carmo S.A. • **DIRECTOR:** Carolina Louro • **N.º PUB. PERIÓDICA:** 120581

SEDE: Av. Marquês de Tomar, 2, 4.º – 1050-155 Lisboa

Tel.: (+351) 213 132 200 • Fax: (+351) 213 132 205 • geral@carmo.com • www.carmo.com

FÁBRICAS: Pegões; Tel.: (+351) 265 898 870, Fax: (+351) 265 898 879 • Almeirim; (+351) 243 570 520, Fax: (+351) 243 570 529

Oliveira de Frades; Tel.: (+351) 232 760 130, Fax: (+351) 232 760 139

PRÉ-IMPRESSÃO E IMPRESSÃO: Luimig - Artes Gráficas e Publicidade, Lda. • Tel.: (+351) 214 263 450 • www.luimig.pt

